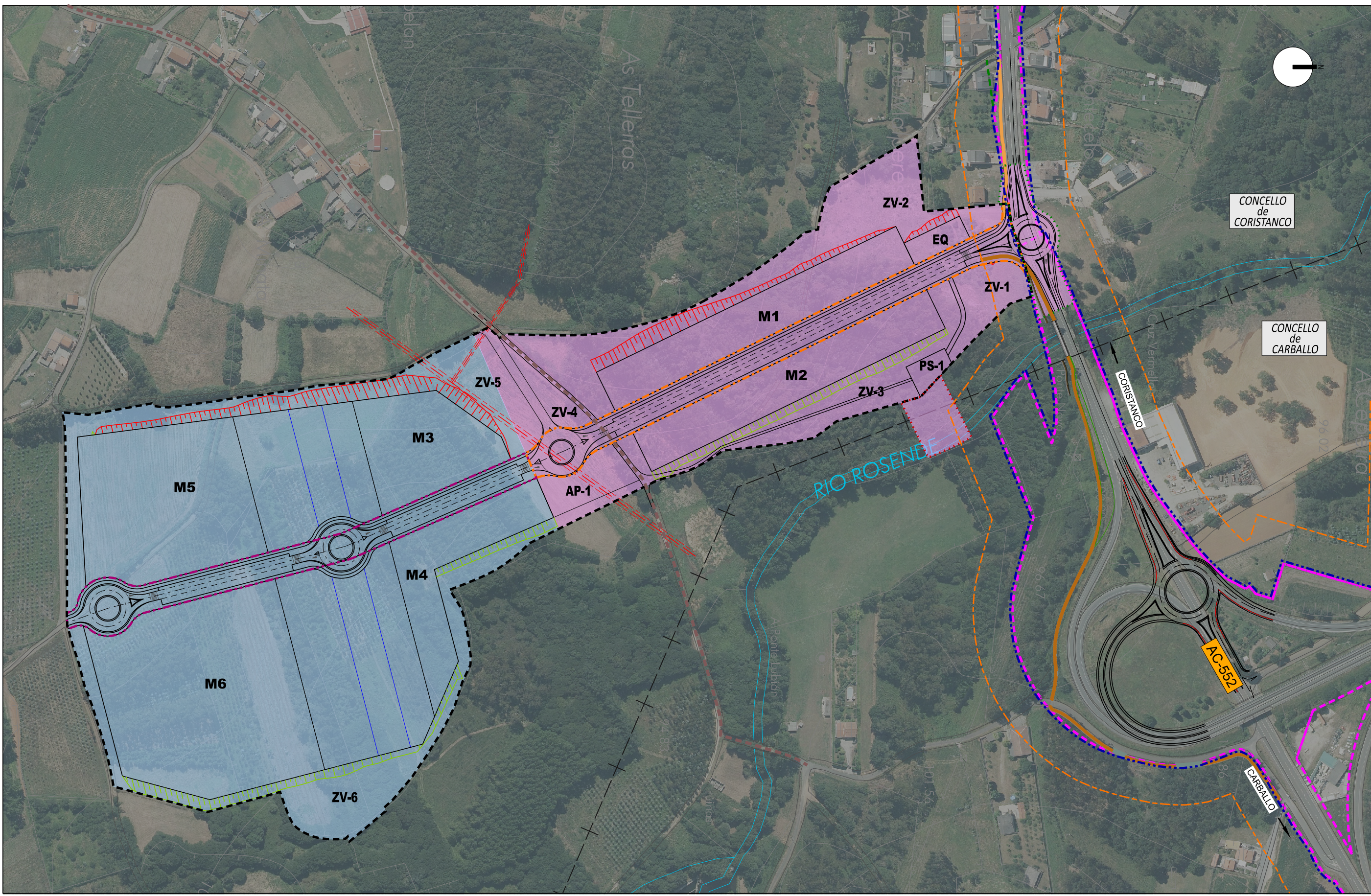


<ul style="list-style-type: none"> <li>--- ÁMBITO PEOSE</li> <li>- - - ÁMBITO CONEXIÓN EXTERIOR VIARIO</li> <li>..... ÁMBITO CONEXIÓN EXTERIOR SANEAMIENTO</li> <li>--- CAMINO PEATONAL EXISTENTE QUE UNE A MINATA CON PONTE LUBIÁN</li> </ul>	<ul style="list-style-type: none"> <li>--- ÁMBITO PSOATEG</li> </ul>	<ul style="list-style-type: none"> <li>--- LÍNEA DE DOMINIO PÚBLICO AC-552</li> <li>--- ZONA DE SERVIDUMBRE AC-552</li> <li>--- LÍMITE DE EDIFICACIÓN AC-552</li> <li>--- ZONA DE AFECCIÓN AC-552</li> <li>--- LÍNEA DE MEDIA TENSIÓN AÉREA</li> </ul>	<p> <b>INSTITUTO GALEGO DE VIVENDA E SOLO</b>                  PLAN ESTRUCTURANTE DE ORDENACIÓN DEL SUELO EMPRESARIAL (PEOSE) DEL PARQUE EMPRESARIAL DE CORISTANCO (A CORUÑA)             </p> <p> <b>ANTEA GROUP</b> </p> <p>                 APROBACIÓN INICIAL PEOSE DEL PARQUE EMPRESARIAL DE CORISTANCO                  DELIMITACIÓN ÁMBITO             </p> <p>                 2023.09 EPSG: 25829 <span style="float: right;">O.04.1</span> </p> <p>                 DIN A1: 1/1.500 <span style="float: right;">DIN A1: 15 7.5 0 15 30 45 60</span>                  DIN A3: 1/3.000 <span style="float: right;">DIN A3: 30 15 0 30 60 90 120</span> </p>
--	--	--	---





<ul style="list-style-type: none"> <li>--- ÁMBITO PEOSE</li> <li>--- ÁMBITO CONEXIÓN EXTERIOR VIARIA</li> <li>--- ÁMBITO CONEXIÓN EXTERIOR SANEAMIENTO</li> <li>--- CAMINO PEATONAL EXISTENTE QUE UNE A MINATA CON PONTE LUBIÁN</li> </ul>	<p>FASE I</p> <ul style="list-style-type: none"> <li>--- ÁMBITO CONEXIÓN EXTERIOR VIARIA</li> <li>--- CONEXIÓN SANEAMIENTO</li> </ul> <p>FASE II</p> <ul style="list-style-type: none"> <li>---</li> </ul>	<ul style="list-style-type: none"> <li>--- LÍNEA DE DOMINIO PÚBLICO AC-552</li> <li>--- ZONA DE SERVIDUMBRE AC-552</li> <li>--- LÍMITE DE EDIFICACIÓN AC-552</li> <li>--- ZONA DE AFECCIÓN AC-552</li> <li>--- LÍNEA DE MEDIA TENSIÓN AÉREA</li> </ul>	<p><b>INSTITUTO GALEGO DE VIVENDA E SOLO</b></p> <p>XESTIÓN DO SOLO DE GALICIA</p> <p>PLAN ESTRUCTURANTE DE ORDENACIÓN DEL SUELO EMPRESARIAL (PEOSE) DEL PARQUE EMPRESARIAL DE CORISTANCO (A CORUÑA)</p> <p>ANTEA GROUP</p> <p>APROBACIÓN INICIAL PEOSE DEL PARQUE EMPRESARIAL DE CORISTANCO</p> <p>FASES ÁMBITO</p> <p>2023.09 EPSG: 25829</p> <p>DIN A1: 1/1.500 DIN A3: 1/3.000</p> <p>DIN A1: 15 7.5 0 15 30 45 60 DIN A3: 30 15 0 30 60 90 120</p> <p>0,04.2</p>
--	--	--	---