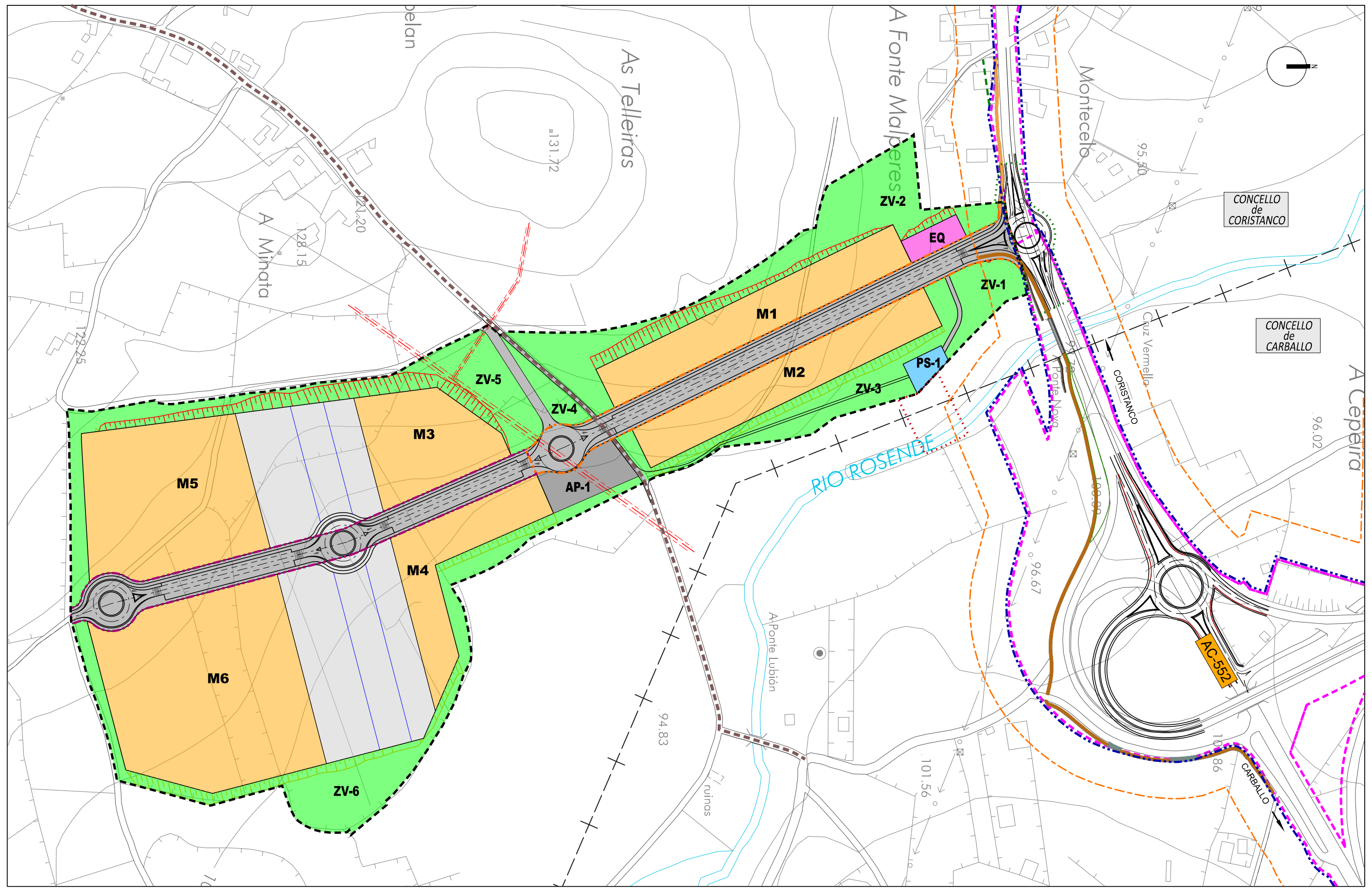
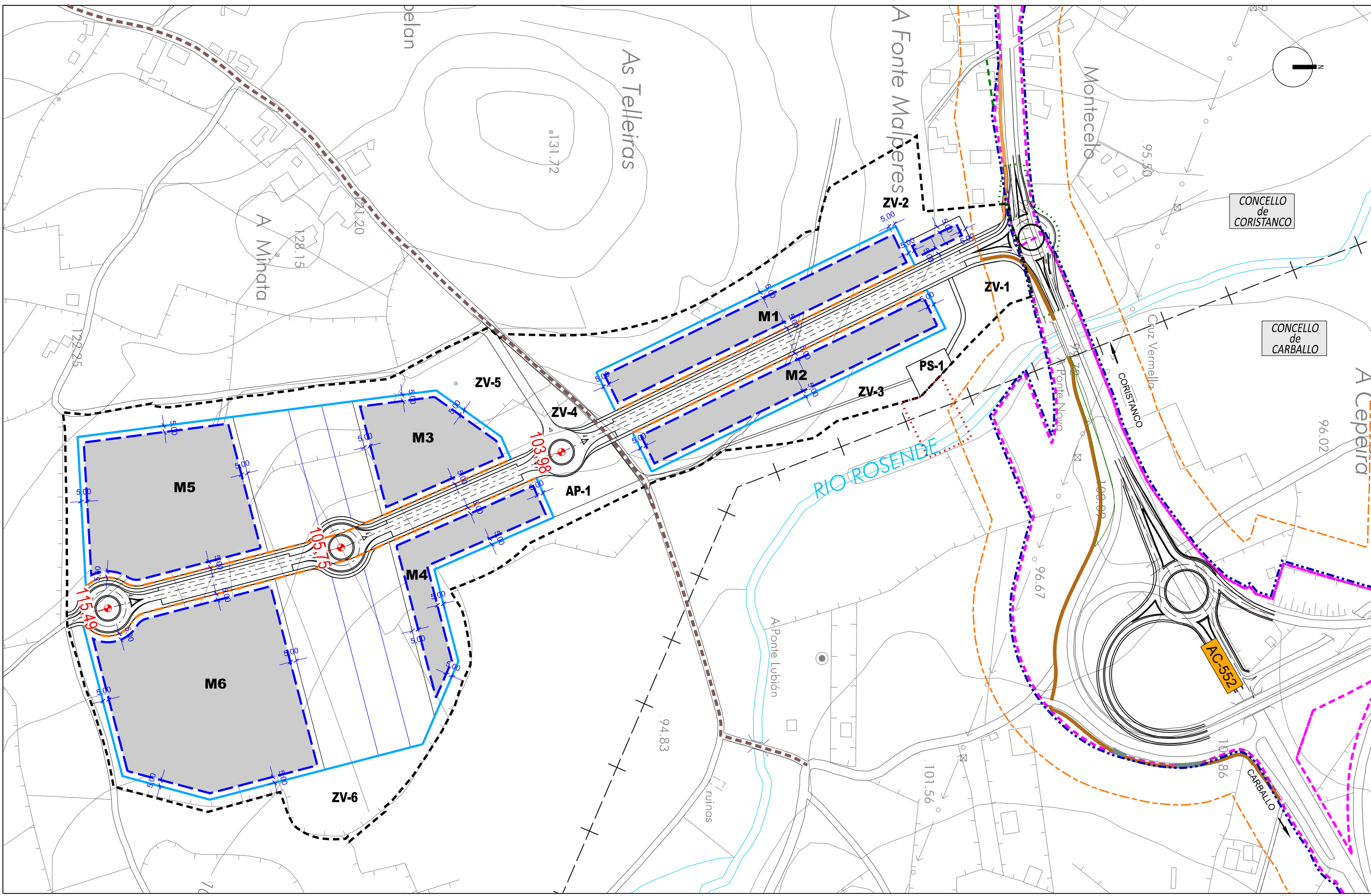


<ul style="list-style-type: none"> <li>--- ÁMBITO PEOSE</li> <li>--- ÁMBITO CONEXIÓN EXTERIOR VIARIO</li> <li>--- ÁMBITO CONEXIÓN EXTERIOR SANEAMIENTO</li> <li>--- CAMINO PEATONAL EXISTENTE QUE UNE A MINATA CON PONTE LUBIÁN</li> </ul>	<ul style="list-style-type: none"> <li>USO INDUSTRIAL-TERCIARIO</li> <li>PARCELA EQUIPAMIENTO</li> <li>PARCELA SERVICIOS</li> <li>ZONA VERDE</li> <li>ÁMBITO VIAL ESTRUCTURANTE</li> <li>VIARIO</li> <li>APARCAMIENTO</li> <li>VIAL DE ORDENANZA DIFERIDA PRIMER NIVEL</li> <li>VIAL DE ORDENANZA DIFERIDA SEGUNDO NIVEL</li> <li>FRANJA DE MOVIMIENTO DE VIALES DE ORDENACIÓN DIFERIDA PRIMER NIVEL</li> </ul>	<ul style="list-style-type: none"> <li>--- LÍNEA DE DOMINIO PÚBLICO AC-552</li> <li>--- ZONA DE SERVIDUMBRE AC-552</li> <li>--- LÍMITE DE EDIFICACIÓN AC-552</li> <li>--- ZONA DE AFECCIÓN AC-552</li> <li>--- LINEA DE MEDIA TENSIÓN AÉREA</li> </ul>	<p><b>INSTITUTO GALEGO DE VIVENDA E SOLO</b></p> <p>XESTIÓN DO SOLO DE GALICIA</p> <p>PLAN ESTRUCTURANTE DE ORDENACIÓN DEL SUELO EMPRESARIAL (PEOSE) DEL PARQUE EMPRESARIAL DE CORISTANCO (A CORUÑA)</p> <p>ANTEA GROUP</p> <p>APROBACIÓN INICIAL PEOSE DEL PARQUE EMPRESARIAL DE CORISTANCO</p> <p>ZONIFICACIÓN PROPUESTA</p> <p>2023.09 EPSG: 25829</p> <p>DIN A1: 1/1.500 DIN A3: 1/3.000</p> <p>DIN A1: 15 7.5 0 15 30 45 60 DIN A3: 30 15 0 30 60 90 120</p> <p>O.01.1</p>
--	---	--	---





<ul style="list-style-type: none"> <li>--- ÁMBITO PEOSE</li> <li>- - - ÁMBITO CONEXIÓN EXTERIOR VIARIO</li> <li>..... ÁMBITO CONEXIÓN EXTERIOR SANEAMIENTO</li> <li>- - - CAMINO PEATONAL EXISTENTE QUE UNE A MINATA CON PONTE LUBIÁN</li> </ul>	<ul style="list-style-type: none"> <li>USO INDUSTRIAL-TERCIARIO</li> <li>PARCELA EQUIPAMIENTO</li> <li>PARCELA SERVICIOS</li> <li>ZONA VERDE</li> <li>ÁMBITO VIAL ESTRUCTURANTE</li> <li>VIARIO</li> <li>APARCAMIENTO</li> <li>VIAL DE ORDENANZA DIFERIDA PRIMER NIVEL</li> <li>VIAL DE ORDENANZA DIFERIDA SEGUNDO NIVEL</li> <li>FRANJA DE MOVIMIENTO DE VIALES DE ORDENANZA DIFERIDA PRIMER NIVEL</li> </ul>	<ul style="list-style-type: none"> <li>--- LÍNEA DE DOMINIO PÚBLICO AC-552</li> <li>--- ZONA DE SERVIDUMBRE AC-552</li> <li>--- LÍMITE DE EDIFICACIÓN AC-552</li> <li>--- ZONA DE AFECCIÓN AC-552</li> <li>--- LÍNEA DE MEDIA TENSIÓN AÉREA</li> </ul>	<p>INSTITUTO GALEGO DE VIVENDA E SOLO</p> <p>XEestión DO SOLO DE GALICIA</p> <p>PLAN ESTRUCTURANTE DE ORDENACIÓN DEL SUELO EMPRESARIAL (PEOSE) DEL PARQUE EMPRESARIAL DE CORISTANCO (A CORUÑA)</p> <p>ANTEA GROUP</p> <p>APROBACIÓN INICIAL PEOSE DEL PARQUE EMPRESARIAL DE CORISTANCO</p> <p>ZONIFICACIÓN PROPUESTA</p> <p>2023.09 EPSG: 25829</p> <p>DIN A1: 1/1.500 DIN A3: 1/3.000</p> <p>DIN A1: 15 7.5 0 15 30 45 60 DIN A3: 30 15 0 30 60 90 120</p> <p>O.01.1</p>
--	--	--	---



- ÁMBITO PEOSE
- - - ÁMBITO CONEXIÓN EXTERIOR VIARIO
- ..... ÁMBITO CONEXIÓN EXTERIOR SANEAMIENTO
- CAMINO PEATONAL EXISTENTE QUE UNE A MINATA CON PONTE LUBIÁN
- LÍNEA DE RETRANQUEO
- ALINEACIONES A VIALES
- ALINEACIONES A ESPACIOS PÚBLICOS
- 5.00 COTA DE RETRANQUEO
- SUPERFICIE DE OCUPACIÓN MÁXIMA SEGÚN RETRANQUEOS
- RASANTE
- LÍNEA DE DOMINIO PÚBLICO AC-552
- ZONA DE SERVIDUMBRE AC-552
- LÍMITE DE EDIFICACIÓN AC-552
- ZONA DE AFECCIÓN AC-552
- LÍNEA DE MEDIA TENSIÓN AÉREA

**INSTITUTO GALEGO DE VIVENDA E SOLO**  
 XESTIÓN DO SOLO DE GALICIA  
 PLAN ESTRUCTURANTE DE ORDENACIÓN DEL SUELO EMPRESARIAL (PEOSE) DEL PARQUE EMPRESARIAL DE CORISTANCO (A CORUÑA)

ANTEA GROUP

APROBACIÓN INICIAL PEOSE DEL PARQUE EMPRESARIAL DE CORISTANCO

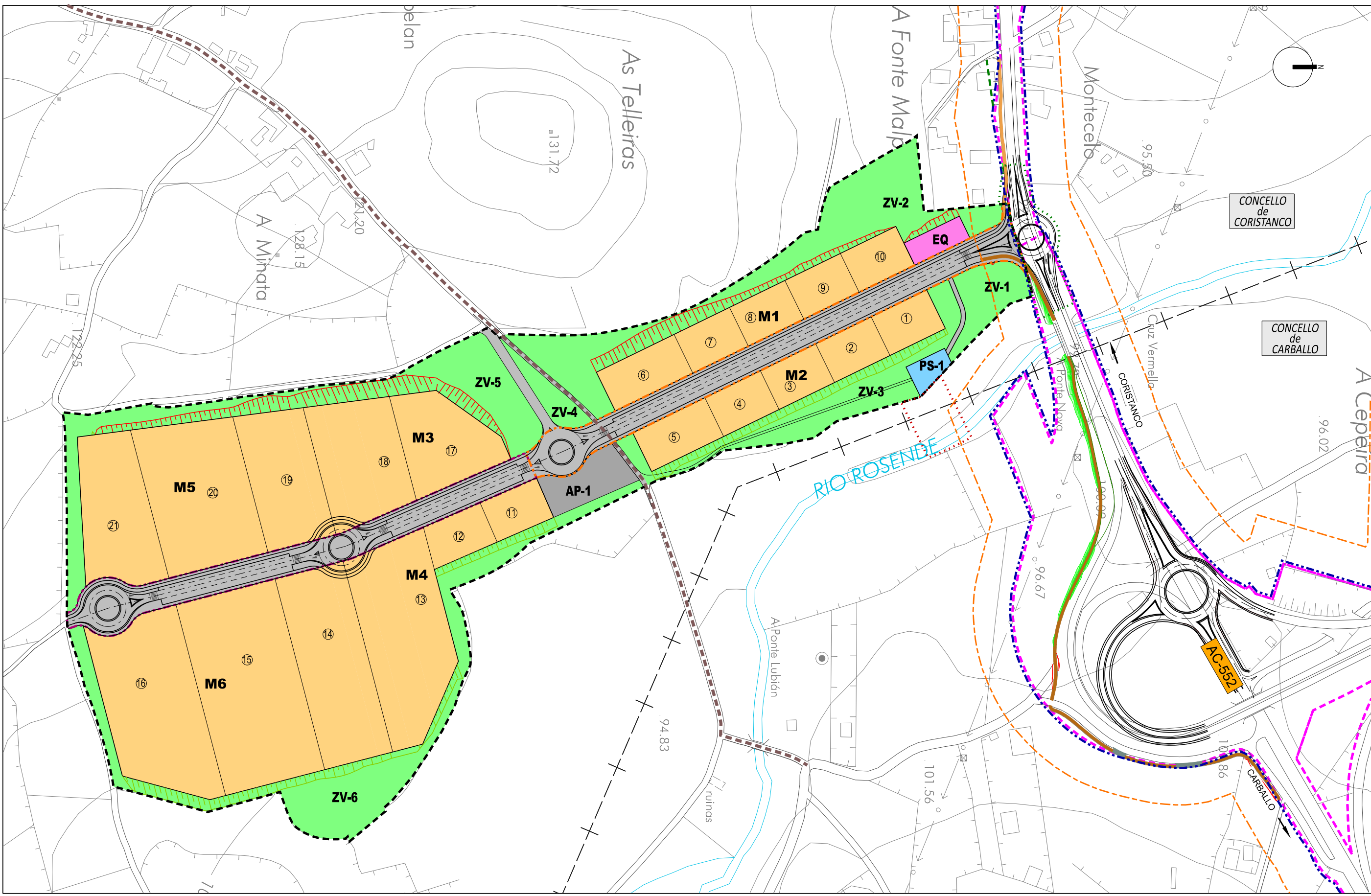
RETRANQUEOS, ALINEACIONES Y RASANTES

2023.09 EPSG: 25829  
 DIN A1: 1/1.500  
 DIN A3: 1/3.000

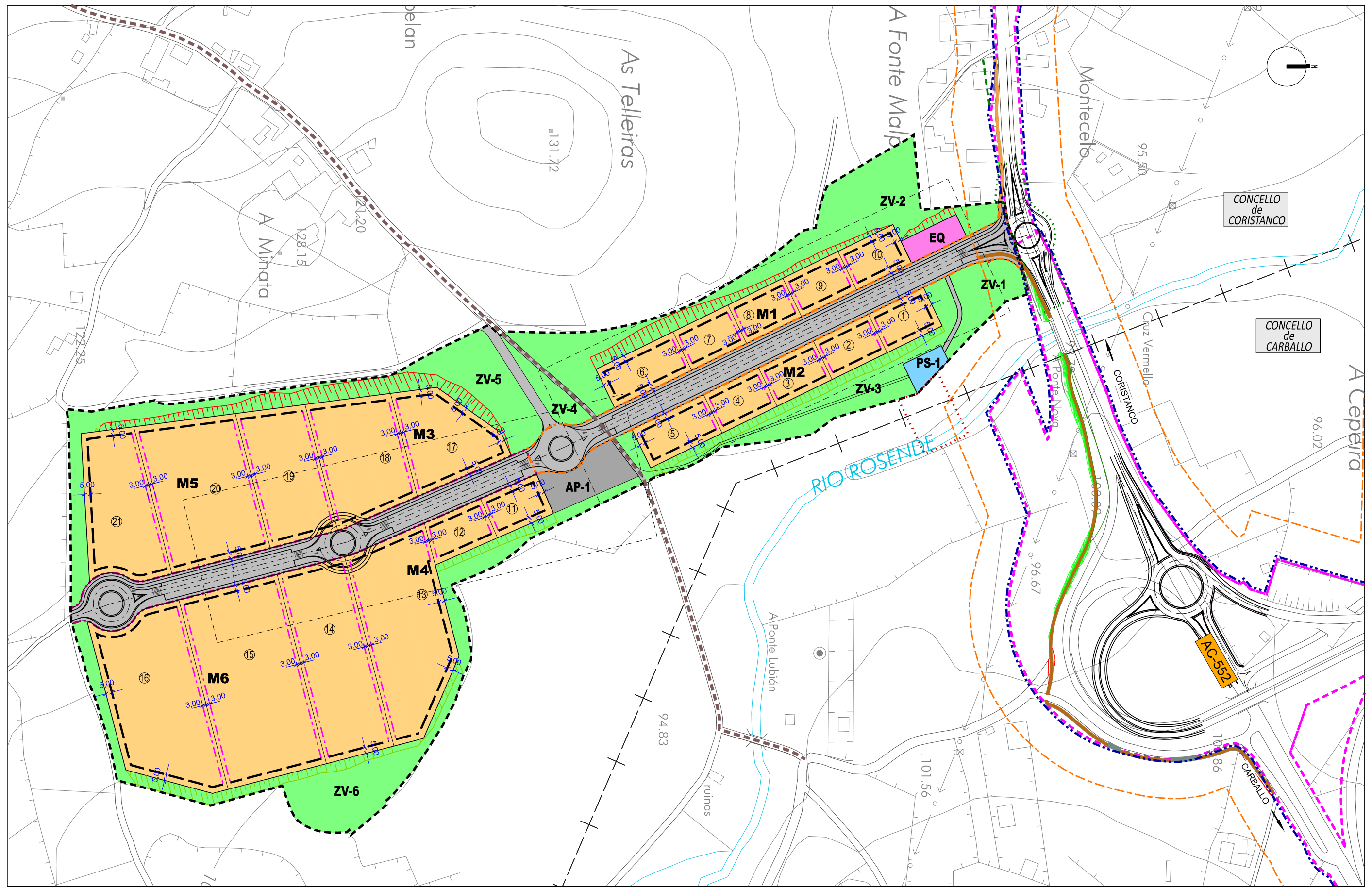
0,01,2  
 DIN A1: 15 7,5 0 15 30 45 60  
 DIN A3: 30 15 0 30 60 90 120





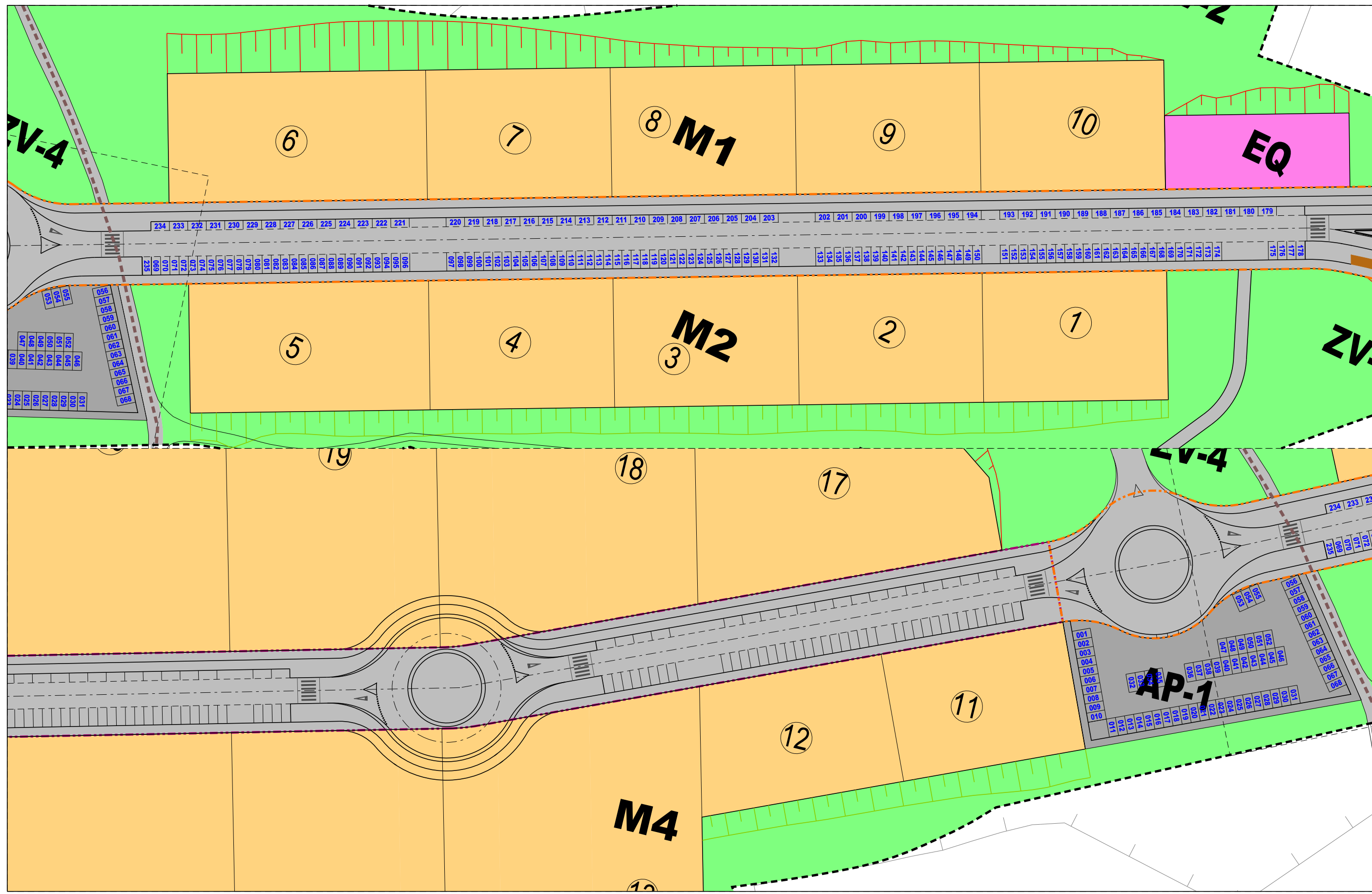


<ul style="list-style-type: none"> <li>--- ÁMBITO PEOSE</li> <li>--- ÁMBITO CONEXIÓN EXTERIOR VIARIO</li> <li>--- ÁMBITO CONEXIÓN EXTERIOR SANEAMIENTO</li> <li>--- CAMINO PEATONAL EXISTENTE QUE UNE A MINATA CON PONTE LUBIÁN</li> </ul>	<ul style="list-style-type: none"> <li>USO INDUSTRIAL-TERCIARIO</li> <li>PARCELA EQUIPAMIENTO</li> <li>PARCELA SERVICIOS</li> <li>ZONA VERDE</li> <li>ÁMBITO VIAL ESTRUCTURANTE</li> <li>VIARIO</li> <li>APARCAMIENTO</li> <li>VIAL DE ORDENANZA DIFERIDA PRIMER NIVEL</li> <li>VIAL DE ORDENANZA DIFERIDA SEGUNDO NIVEL</li> </ul>	<ul style="list-style-type: none"> <li>--- LÍNEA DE DOMINIO PÚBLICO AC-552</li> <li>--- ZONA DE SERVIDUMBRE AC-552</li> <li>--- LÍMITE DE EDIFICACIÓN AC-552</li> <li>--- ZONA DE AFECCIÓN AC-552</li> <li>--- LINEA DE MEDIA TENSIÓN AÉREA</li> </ul>	<p><b>INSTITUTO GALEGO DE VIVENDA E SOLO</b></p> <p>XEestión DO SOLO DE GALICIA</p> <p>PLAN ESTRUCTURANTE DE ORDENACIÓN DEL SUELO EMPRESARIAL (PEOSE) DEL PARQUE EMPRESARIAL DE CORISTANCO (A CORUÑA)</p> <p>ANTEA GROUP</p> <p>APROBACIÓN INICIAL PEOSE DEL PARQUE EMPRESARIAL DE CORISTANCO</p> <p>PARCELACIÓN INDICATIVA 1</p> <p>2023.09 EPSG: 25829</p> <p>DIN A1: 1/1.500 DIN A3: 1/3.000</p> <p>DIN A1: 15 7.5 0 15 30 45 60 DIN A3: 30 15 0 30 60 90 120</p> <p>O.01.3.1</p>
--	---	--	--

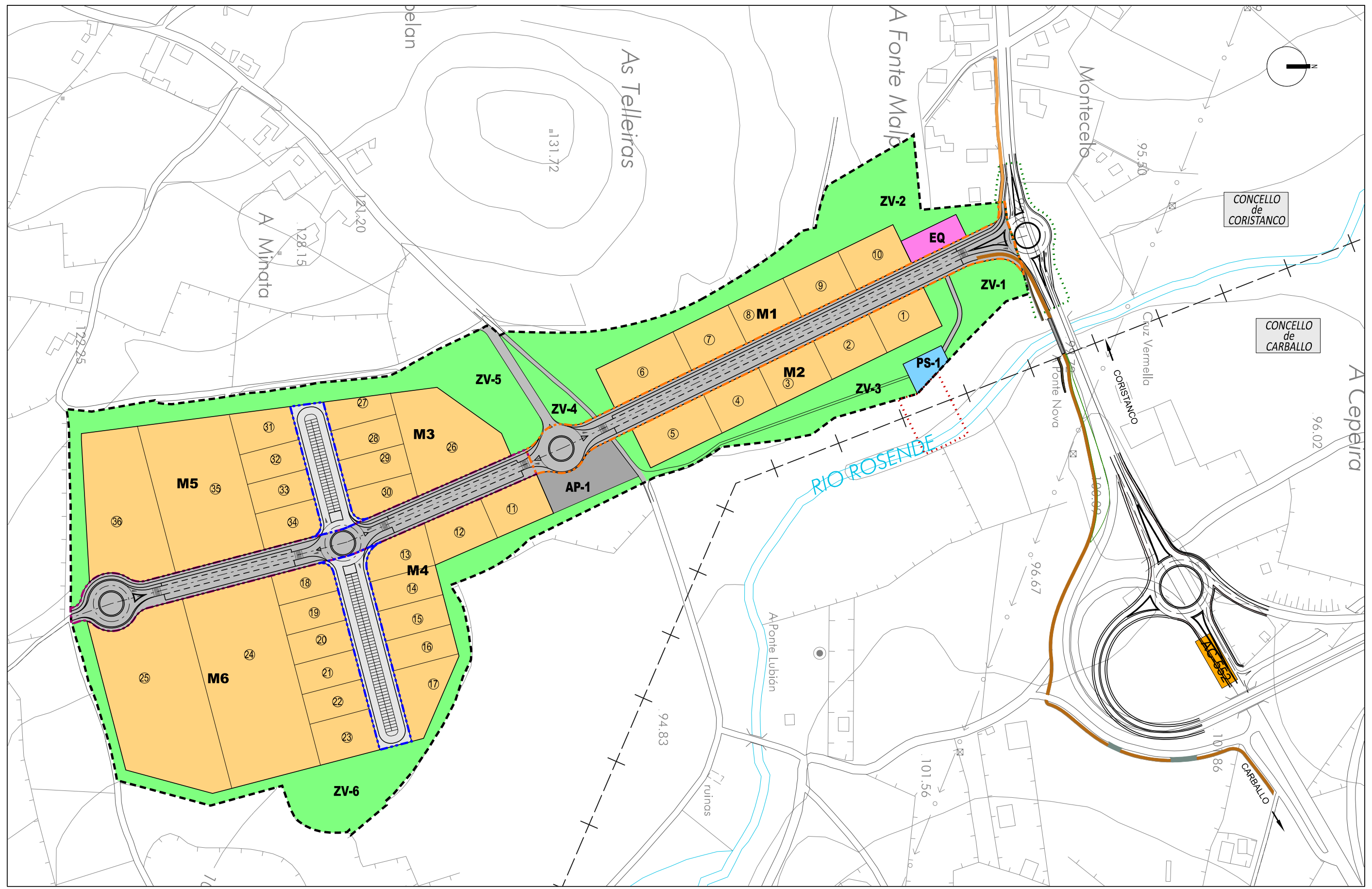


<ul style="list-style-type: none"> <li>--- ÁMBITO PEOSE</li> <li>--- ÁMBITO CONEXIÓN EXTERIOR VIARIO</li> <li>--- ÁMBITO CONEXIÓN EXTERIOR SANEAMIENTO</li> <li>--- CAMINO PEATONAL EXISTENTE QUE UNE A MINATA CON PONTE LUBIÁN</li> </ul>	<ul style="list-style-type: none"> <li>USO INDUSTRIAL-TERCIARIO</li> <li>PARCELA EQUIPAMIENTO</li> <li>PARCELA SERVICIOS</li> <li>ZONA VERDE</li> <li>ÁMBITO VIAL ESTRUCTURANTE</li> <li>VIARIO</li> <li>APARCAMIENTO</li> <li>VIAL DE ORDENANZA DIFERIDA PRIMER NIVEL</li> <li>VIAL DE ORDENANZA DIFERIDA SEGUNDO NIVEL</li> </ul>	<ul style="list-style-type: none"> <li>--- LÍNEA DE DOMINIO PÚBLICO AC-552</li> <li>--- ZONA DE SERVIDUMBRE AC-552</li> <li>--- LÍMITE DE EDIFICACIÓN AC-552</li> <li>--- ZONA DE AFECCIÓN AC-552</li> <li>--- LÍNEA DE MEDIA TENSIÓN AÉREA</li> <li>--- LÍNEA DE RETRANQUEO</li> <li>--- LÍNEA DE RETRANQUEO OPCIONAL (SEGÚN SÚP. PARCELA)</li> <li>--- COTA DE RETRANQUEO</li> </ul>	<p>INSTITUTO GALEGO DE VIVENDA E SOLO</p> <p>XEestión DO SOLO DE GALICIA</p> <p>PLAN ESTRUCTURANTE DE ORDENACIÓN DEL SUELO EMPRESARIAL (PEOSE) DEL PARQUE EMPRESARIAL DE CORISTANCO (A CORUÑA)</p> <p>ANTEA GROUP</p> <p>APROBACIÓN INICIAL PEOSE DEL PARQUE EMPRESARIAL DE CORISTANCO</p> <p>PARCELACIÓN INDICATIVA 1, RETRANQUEO</p> <p>2023.09 EPSG: 25829 O.01.3.1</p> <p>DIN A1: 1/1.500 DIN A3: 1/3.000</p> <p>DIN A1: 15 0 15 30 45 60 7.5 0 30 60 90 120</p> <p>DIN A3: 30 15 0 30 60 90 120</p>
--	---	--	--



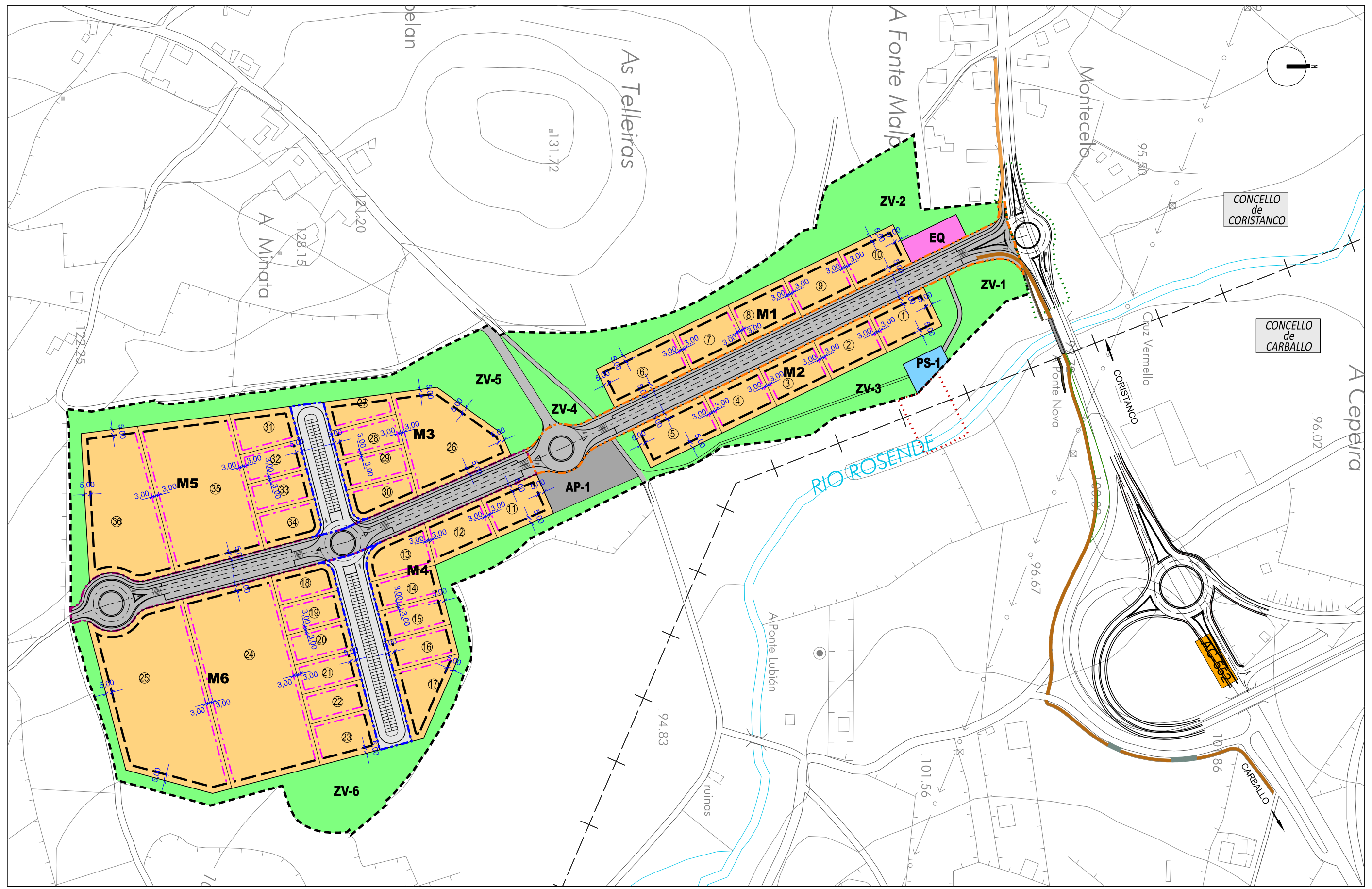


<p>--- ÁMBITO PEOSE</p> <p>--- CAMINO PEATONAL EXISTENTE QUE UNE A MINATA CON PONTE LUBIÁN</p>	<p>USO INDUSTRIAL-TERCIARIO</p> <p>PARCELA EQUIPAMIENTO</p> <p>PARCELA SERVICIOS</p> <p>ZONA VERDE</p> <p>ÁMBITO VIAL ESTRUCTURANTE</p> <p>VIARIO</p> <p>APARCAMIENTO</p> <p>VIAL DE ORDENANZA DIFERIDA PRIMER NIVEL</p> <p>VIAL DE ORDENANZA DIFERIDA SEGUNDO NIVEL</p>	<p>INSTITUTO GALEGO DE VIVENDA E SOLO</p> <p>XEestión DO SOLO DE GALICIA</p> <p>PLAN ESTRUCTURANTE DE ORDENACIÓN DEL SUELO EMPRESARIAL (PEOSE) DEL PARQUE EMPRESARIAL DE CORISTANCO (A CORUÑA)</p> <p>ANTEA GROUP</p> <p>APROBACIÓN INICIAL PEOSE DEL PARQUE EMPRESARIAL DE CORISTANCO</p> <p>PARCELACIÓN INDICATIVA 1. DETALLES APARCAMIENTO</p> <p>2023.09 EPSG: 25829</p> <p>DIN A1: 1/1.500 DIN A3: 1/3.000</p> <p>DIN A1: 15 7.5 0 15 30 45 60 DIN A3: 30 15 0 30 60 90 120</p> <p>O.01.3.1</p>
--	--	--



<ul style="list-style-type: none"> <li>--- ÁMBITO PEOSE</li> <li>--- ÁMBITO CONEXIÓN EXTERIOR VIARIO</li> <li>--- ÁMBITO CONEXIÓN EXTERIOR SANEAMIENTO</li> <li>--- CAMINO PEATONAL EXISTENTE QUE UNE A MINATA CON PONTE LUBIÁN</li> </ul>	<ul style="list-style-type: none"> <li>USO INDUSTRIAL-TERCIARIO</li> <li>PARCELA EQUIPAMIENTO</li> <li>PARCELA SERVICIOS</li> <li>ZONA VERDE</li> <li>ÁMBITO VIAL ESTRUCTURANTE</li> <li>VIARIO</li> <li>APARCAMIENTO</li> <li>VIAL DE ORDENANZA DIFERIDA PRIMER NIVEL</li> <li>VIAL DE ORDENANZA DIFERIDA SEGUNDO NIVEL</li> <li>FRANJA DE MOVIMIENTO DE VIALES DE ORDENANZA DIFERIDA PRIMER NIVEL</li> </ul>	<ul style="list-style-type: none"> <li>--- LÍNEA DE DOMINIO PÚBLICO AC-552</li> <li>--- ZONA DE SERVIDUMBRE AC-552</li> <li>--- LÍMITE DE EDIFICACIÓN AC-552</li> <li>--- ZONA DE AFECCIÓN AC-552</li> <li>--- LÍNEA DE MEDIA TENSIÓN AÉREA</li> </ul>	<p> <b>INSTITUTO GALEGO DE VIVENDA E SOLO</b>                  PLAN ESTRUCTURANTE DE ORDENACIÓN DEL SUELO EMPRESARIAL (PEOSE) DEL PARQUE EMPRESARIAL DE CORISTANCO (A CORUÑA)             </p> <p>                  ANTEA GROUP                  APROBACIÓN INICIAL PEOSE DEL PARQUE EMPRESARIAL DE CORISTANCO             </p> <p>                 PARCELACIÓN INDICATIVA 2             </p> <p>                 2023.09 EPSG: 25829 O.01.3.2                  DIN A1: 1/1.500 DIN A1: 15 7.5 0 15 30 45 60                  DIN A3: 1/3.000 DIN A3: 30 15 0 30 60 90 120             </p>
--	--	--	---





<ul style="list-style-type: none"> <li>--- ÁMBITO PEOSE</li> <li>- - - ÁMBITO CONEXIÓN EXTERIOR VIARIO</li> <li>..... ÁMBITO CONEXIÓN EXTERIOR SANEAMIENTO</li> <li>- - - CAMINO PEATONAL EXISTENTE QUE UNE A MINATA CON PONTE LUBIÁN</li> </ul>	<ul style="list-style-type: none"> <li>USO INDUSTRIAL-TERCIARIO</li> <li>PARCELA EQUIPAMIENTO</li> <li>PARCELA SERVICIOS</li> <li>ZONA VERDE</li> <li>ÁMBITO VIAL ESTRUCTURANTE</li> <li>VIARIO</li> <li>APARCAMIENTO</li> <li>VIAL DE ORDENANZA DIFERIDA PRIMER NIVEL</li> <li>VIAL DE ORDENANZA DIFERIDA SEGUNDO NIVEL</li> <li>FRANJA DE MOVIMIENTO DE VIALES DE ORDENACIÓN DIFERIDA PRIMER NIVEL</li> </ul>	<ul style="list-style-type: none"> <li>--- LÍNEA DE DOMINIO PÚBLICO AC-552</li> <li>--- ZONA DE SERVIDUMBRE AC-552</li> <li>--- LÍMITE DE EDIFICACIÓN AC-552</li> <li>--- ZONA DE AFECCIÓN AC-552</li> <li>--- LÍNEA DE MEDIA TENSIÓN AÉREA</li> <li>--- LÍNEA DE RETRANQUEO</li> <li>--- LÍNEA DE RETRANQUEO OPCIONAL (SEGÚN SÚP. PARCELA)</li> <li>--- COTA DE RETRANQUEO</li> </ul>	<p>INSTITUTO GALEGO DE VIVENDA E SOLO</p> <p>XEestión DO SOLO DE GALICIA</p> <p>PLAN ESTRUCTURANTE DE ORDENACIÓN DEL SUELO EMPRESARIAL (PEOSE) DEL PARQUE EMPRESARIAL DE CORISTANCO (A CORUÑA)</p> <p>ANTEA GROUP</p> <p>APROBACIÓN INICIAL PEOSE DEL PARQUE EMPRESARIAL DE CORISTANCO</p> <p>PARCELACIÓN INDICATIVA 2, RETRANQUEO</p> <p>2023.09 EPSG: 25829 O.01.3.2</p> <p>DIN A1: 1/1.500 DIN A3: 1/3.000</p> <p>DIN A1: 15 7.5 0 15 30 45 60 120 DIN A3: 30 15 0 30 60 90 120</p>
--	---	--	--