

- Delimitación Área Empresarial**
- ESTRADAS / CARRETERAS**
 - REDE DE ESTRADAS DO ESTADO / RED DE CARRETERAS DEL ESTADO
 - Autoestrada-Autovía / Autopista-Autovía
 - Estrada convencional / Carretera convencional
 - Proposta A-59 / Propuesta A-59
 - REDE ESTRUTURANTE / RED ESTRUCTURANTE
 - Autoestrada-Autovía / Autopista-Autovía
 - Estrada convencional / Carretera convencional
 - REDE COMPLEMENTARIA / RED COMPLEMENTARIA
 - Autoestrada-Autovía / Autopista-Autovía
 - Estrada convencional / Carretera convencional
 - REDE LOCAL / RED LOCAL
 - Estrada convencional / Carretera convencional
 - P.S. REDE VIARIA DE OURENSE E A SÚA ÁREA DE INFLUENCIA / P.S. RED VIARIA DE OURENSE Y SU ÁREA DE INFLUENCIA
 - Viais propostos / Viales propuestos
 - Reserva viaria / Reserva viaria
- FERROCARRÍS / FERROCARRILES**
 - Vía dobre electrificada / Vía doble electrificada
 - Vía única electrificada / Vía única electrificada
 - Vía única sen electrificar / Vía única sin electrificar
 - Terminal de carga de FFCC / Terminal de carga de FFCC
- AEROPORTOS / AEROPUERTOS**
 - Zona de servizo aeroportuario / Zona de servicio aeroportuario
- INFRAESTRUTURAS SERVIZOS / INFRAESTRUTURAS SERVICIOS**
 - Liña eléctrica de alta tensión / Línea eléctrica de alta tensión
 - Gasoducto / Gaseoducto
 - Antena de telecomunicacións / Antena de telecomunicaciones
- AFECCIÓNS / AFECCIONES**
 - Límite de edificación (estradas) / Límite de edificación (carreteras)
 - Afección de estradas / Afección de carreteras
 - Afección de ferrocarrís / Afección de ferrocarriles
 - Afección de liñas eléctricas / Afección de líneas eléctricas
 - Afección de gasoducto 5m / Afección de gaseoducto 5m
 - Afección antena de telecomunicacións / Afección antena de telecomunicaciones

MODIFICACIÓN PUNTUAL Nº2 DO PLAN SECTORIAL DE ORDENACIÓN DE ÁREAS EMPRESARIAIS NA COMUNIDADE AUTÓNOMA DE GALICIA
MODIFICACIÓN PUNTUAL Nº2 DEL PLAN SECTORIAL DE ORDENACIÓN DE ÁREAS EMPRESARIALES EN LA COMUNIDAD AUTÓNOMA DE GALICIA

MONTEOLIVA ARQUITECTURA, S.L.P.
APROBACIÓN DEFINITIVA

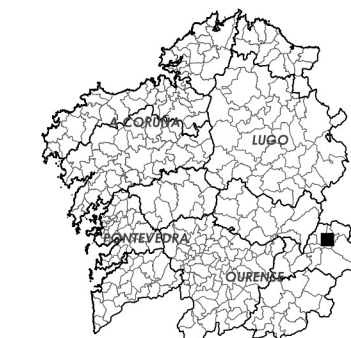
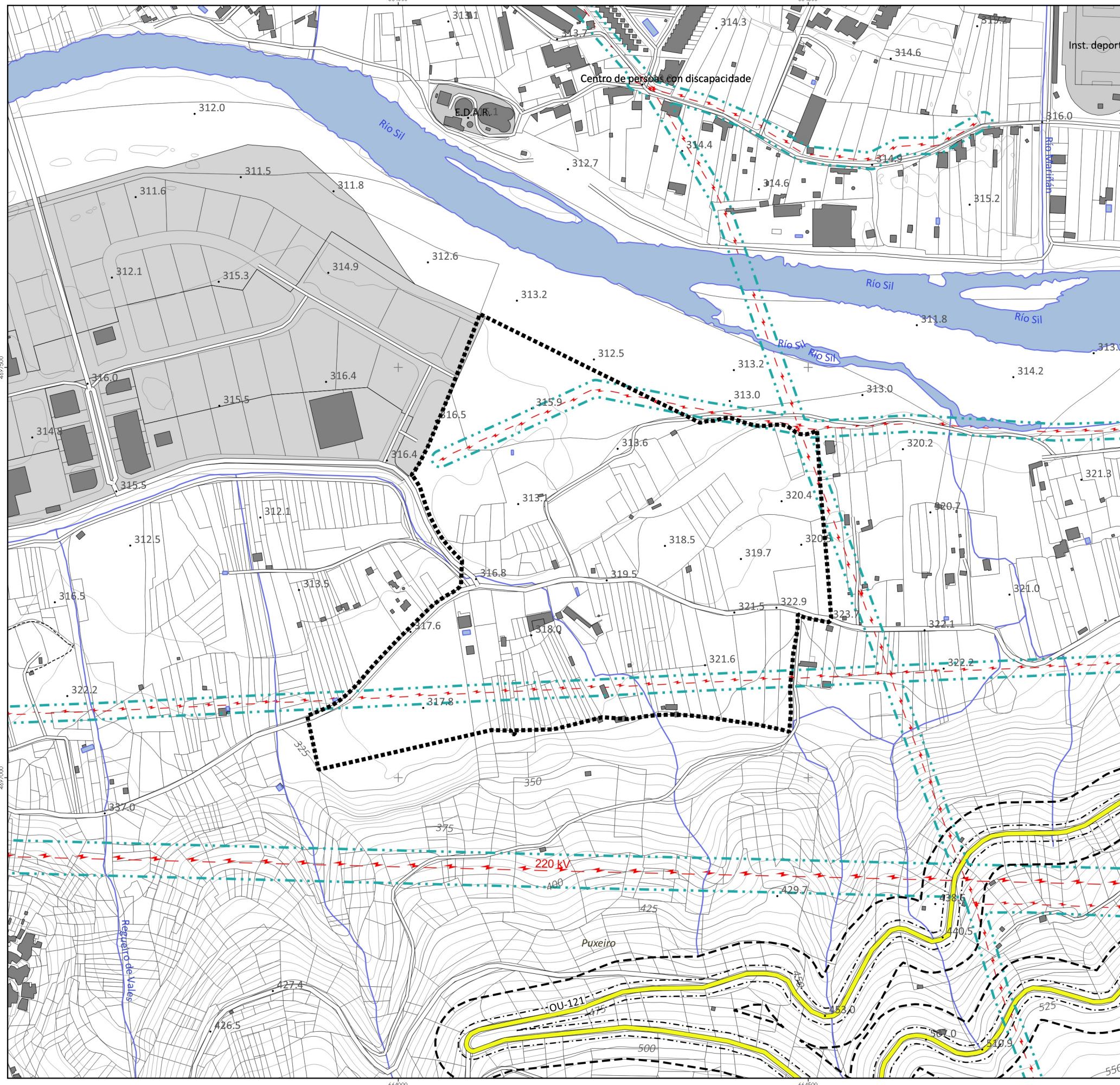
GA12_MP02_PSOAEG 202312_AD	Información de infraestructuras	Nº plano: 08INFR_01AFEC	PINF
DECEMBRO 2023	Plano de infraestructuras	Nº páxina: 9	9 / 30

ESQ. 16.000

Diligencia pola que se fai constar que o documento concide co contido no expediente aprobado definitivamente polo Consello da Xunta o 21.12.2023.
Xefe do Servizo de Planificación e Ordenación do Solo
Alberto Feijoo Rodríguez

INSTITUTO GALEGO DA VIVENDA E SOLO

CVE: K1ZU4P8fpl_c1
Verificación: https://sede.xunta.gal/cve



- Delimitación Área Empresarial

- ESTRADAS / CARRETERAS**
- REDE DE ESTRADAS DO ESTADO / RED DE CARRETERAS DEL ESTADO**
- Autoestrada-Autovía / Autopista-Autovía
- Estrada convencional / Carretera convencional
- Proposta A-59 / Propuesta A-59
- REDE ESTRUTURANTE / RED ESTRUCTURANTE**
- Autoestrada-Autovía / Autopista-Autovía
- Estrada convencional / Carretera convencional
- REDE COMPLEMENTARIA / RED COMPLEMENTARIA**
- Autoestrada-Autovía / Autopista-Autovía
- Estrada convencional / Carretera convencional
- REDE LOCAL / RED LOCAL**
- Estrada convencional / Carretera convencional
- P.S. REDE VIARIA DE OURENSE E A SÚA ÁREA DE INFLUENCIA**
P.S. RED VIARIA DE OURENSE Y SU ÁREA DE INFLUENCIA
- Vías propostas / Viales propuestos
- Reserva viaria / Reserva viaria

- FERROCARRÍS / FERROCARRILES**
- Vía dobre electrificada / Vía doble electrificada
- Vía única electrificada / Vía única electrificada
- Vía única sen electificar / Vía única sin electificar
- Terminal de carga de FFCC / Terminal de carga de FFCC

- AEROPORTOS / AEROPUERTOS**
- Zona de servizo aeroportuario / Zona de servicio aeroportuario

- INFRAESTRUTURAS SERVIZOS / INFRAESTRUTURAS SERVICIOS**
- Liña eléctrica de alta tensión / Línea eléctrica de alta tensión
- Gasoducto / Gaseoducto
- Antena de telecomunicacións / Antena de telecomunicaciones

- AFECCIÓNS / AFECCIONES**
- Límite de edificación (estradas) / Límite de edificación (carreteras)
- Afección de estradas / Afección de carreteras
- Afección de ferrocarrís / Afección de ferrocarriles
- Afección de liñas eléctricas / Afección de líneas eléctricas
- Afección de gasoducto 5m / Afección de gaseoducto 5m
- Afección antena de telecomunicacións / Afección antena de telecomunicaciones

MODIFICACIÓN PUNTUAL Nº2 DO PLAN SECTORIAL DE ORDENACIÓN DE ÁREAS EMPRESARIAIS NA COMUNIDADE AUTÓNOMA DE GALICIA
MODIFICACIÓN PUNTUAL Nº2 DEL PLAN SECTORIAL DE ORDENACIÓN DE ÁREAS EMPRESARIALES EN LA COMUNIDAD AUTÓNOMA DE GALICIA

MONTEOLIVA ARQUITECTURA, S.L.P.
APROBACIÓN DEFINITIVA

INSTITUTO GALEGO DA VIVENDA E SOLO

GA12_MP02_PSOAEG 202312_AD

DECEMBRO 2023

ESQ. 16.000

Información: Planos de infraestruturas

Nº plano: 08INFR_01AFEC

Nº páxina: 10 / 30

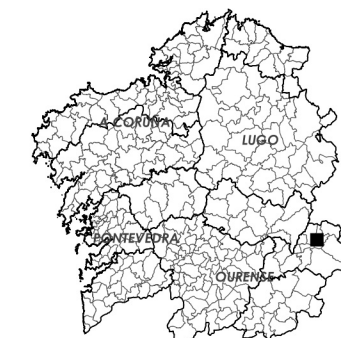
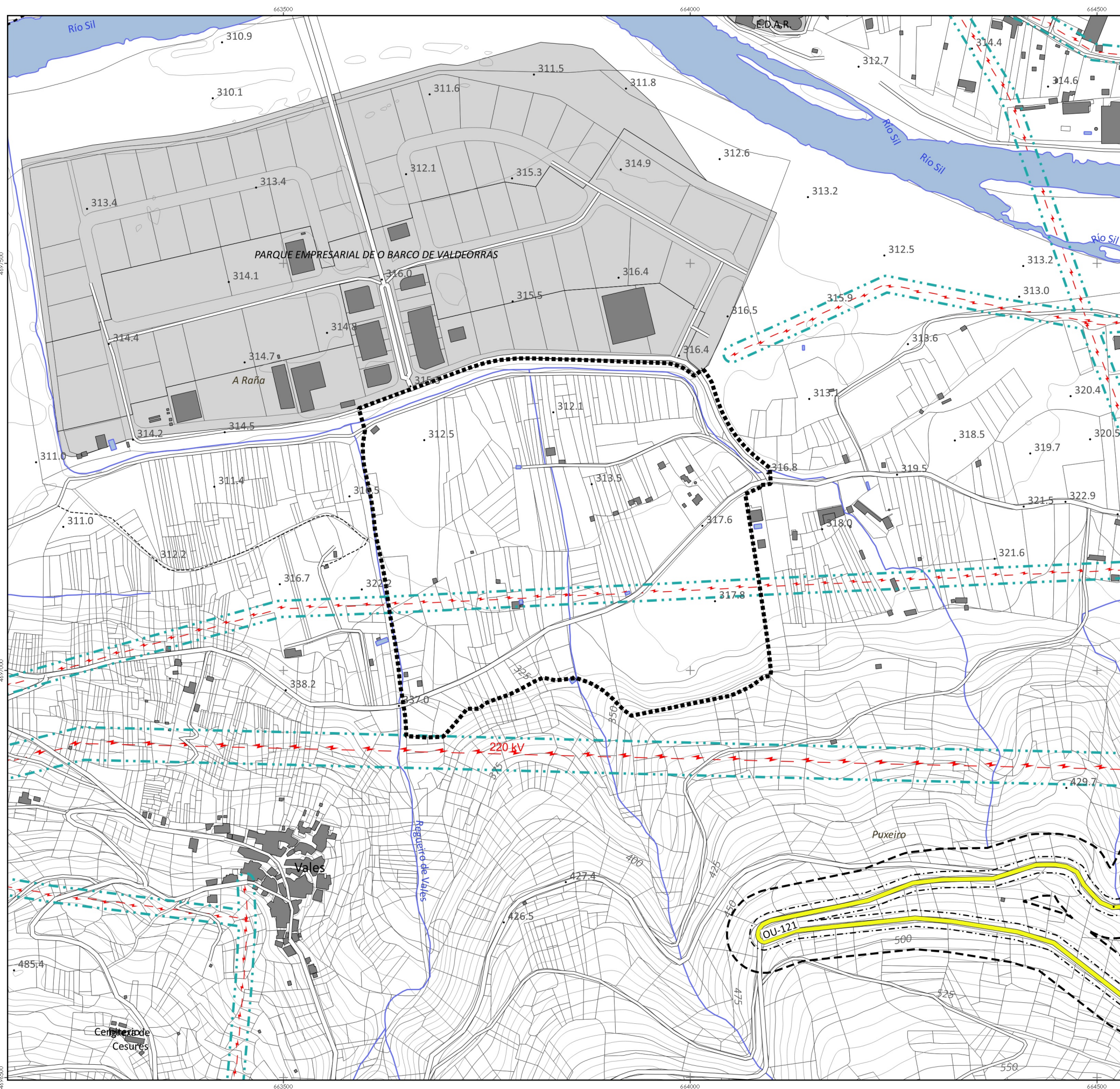
0 50 100 150 200 250 300 m

Diligencia pola que se fai constar que o documento concide co contido no expediente aprobado definitivamente polo Consello da Xunta o 21.12.2023. Xefe do Servizo de Planificación e Ordenación do Solo Alberto Feijoo Rodríguez.



CVX: kZu4p8fpl_c1 Verificación: https://sede.xunta.gal/cve





- Delimitación Área Empresarial

- ESTRADAS / CARRETERAS**
- REDE DE ESTRADAS DO ESTADO / RED DE CARRETERAS DEL ESTADO

 - Autoestrada-Autovía / Autopista-Autovía
 - Estrada convencional / Carretera convencional
 - Proposta A-59 / Propuesta A-59

- REDE ESTRUTURANTE / RED ESTRUCTURANTE

 - Autoestrada-Autovía / Autopista-Autovía
 - Estrada convencional / Carretera convencional

- REDE COMPLEMENTARIA / RED COMPLEMENTARIA

 - Autoestrada-Autovía / Autopista-Autovía
 - Estrada convencional / Carretera convencional

- REDE LOCAL / RED LOCAL

 - Estrada convencional / Carretera convencional

- P.S. REDE VIARIA DE OURENSE E A SÚA ÁREA DE INFLUENCIA
P.S. RED VIARIA DE OURENSE Y SU ÁREA DE INFLUENCIA

 - Vías propostas / Viales propuestos
 - Reserva viaria / Reserva viaria

- FERROCARRÍS / FERROCARRILES**

 - Vía dobre electrificada / Vía doble electrificada
 - Vía única electrificada / Vía única electrificada
 - Vía única sen electrificar / Vía única sin electrificar
 - Terminal de carga de FFCC / Terminal de carga de FFCC

- AEROPORTOS / AEROPUERTOS**

 - Zona de servizo aeroportuario / Zona de servicio aeroportuario

- INFRAESTRUTURAS SERVIZOS / INFRAESTRUTURAS SERVICIOS**

 - Liña eléctrica de alta tensión / Línea eléctrica de alta tensión
 - Gasoducto / Gaseoducto
 - Antena de telecomunicacións / Antena de telecomunicaciones

- AFECCIÓNS / AFECCIONES**

 - Límite de edificación (estradas) / Límite de edificación (carreteras)
 - Afección de estradas / Afección de carreteras
 - Afección de ferrocarrís / Afección de ferrocarriles
 - Afección de liñas eléctricas / Afección de líneas eléctricas
 - Afección de gasoducto 5m / Afección de gaseoducto 5m
 - Afección antena de telecomunicacións / Afección antena de telecomunicaciones

MODIFICACIÓN PUNTUAL Nº2 DO PLAN SECTORIAL DE ORDENACIÓN DE ÁREAS EMPRESARIAIS NA COMUNIDADE AUTÓNOMA DE GALICIA
 MODIFICACIÓN PUNTUAL Nº2 DEL PLAN SECTORIAL DE ORDENACIÓN DE ÁREAS EMPRESARIALES EN LA COMUNIDAD AUTÓNOMA DE GALICIA

MONTEOLIVA ARQUITECTURA, S.L.P.
 APROBACIÓN DEFINITIVA

INSTITUTO GALEGO DA VIVENDA E SOLO

GA12_MP02_PSOAEG 202312_AD

DECEMBRO 2023

ESQ. 16.000

Información: Planos de infraestruturas

Nº plano: 08INFR_01AFEC

Nº páxina: 11 / 30

0 50 100 150 200 250 300 m

Dilixencia pola que se fai constar que o documento coincide co contido no expediente aprobado definitivamente polo Consello da Xunta o 21.12.2023.
 Xefe do Servizo de Planificación e Ordenación do Solo
 Alberto Feljoo Rodríguez



CVE: kZu4p8fpl_c1
 Verificación: https://sede.xunta.gal/cve

