

Delimitación Área Empresarial

- REDE HIDROGRÁFICA / RED HIDROGRÁFICA**
- Dominio Público Hidráulico
 - Zona de servidume / Zona de servidumbre
 - Zona de policía
 - Zona de fluxo preferente / Zona de flujo preferente
- RISCO DE INUNDACIÓN FLUVIAL / RIESGO DE INUNDACIÓN FLUVIAL**
- T = 100 anos / años
 - T = 500 anos / años
- AFECCIONS MINEIRAS DE TIPO HIDROXEOLOXICO / AFECCIONES MINERAS DE TIPO HIDROGEOLÓGICO**
- Restricións máximas / Restricciones máximas
 - Restricións medias / Restricciones medias
 - Restricións mínimas / Restricciones mínimas

INSTITUTO GALEGO DA VIVENDA E SOLO

MODIFICACIÓN PUNTUAL Nº2 DO PLAN SECTORIAL DE ORDENACIÓN DE ÁREAS EMPRESARIAIS NA COMUNIDADE AUTÓNOMA DE GALICIA
 MODIFICACIÓN PUNTUAL Nº2 DEL PLAN SECTORIAL DE ORDENACIÓN DE ÁREAS EMPRESARIALES EN LA COMUNIDAD AUTÓNOMA DE GALICIA

MONTEOLIVA ARQUITECTURA, S.L.P.
APROBACIÓN DEFINITIVA

GA12_MP02_PSOAEG 202312_AD	Designación do plano: Desarrollo de planes	Información información Planos de afeccións ao medio hidrico Planos de afeccións al medio hidrico	Nº plano: Nº plan: PINF 07AMH
DECEMBRO 2023 DICIEMBRE 2023	ESQ. 1:6.000		Nº páxina: Nº page: 14 / 30

0 50 100 150 200 250 300 m

Dilixencia pola que se fai constar que o documento coincide co contido do expediente aprobado definitivamente polo Consello da Xunta o 21.12.2023.
 Xefe do Servizo de Planificación e Ordenación do Solo
 Alberto Feijoo Rodríguez



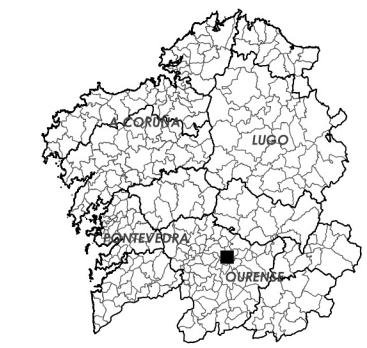
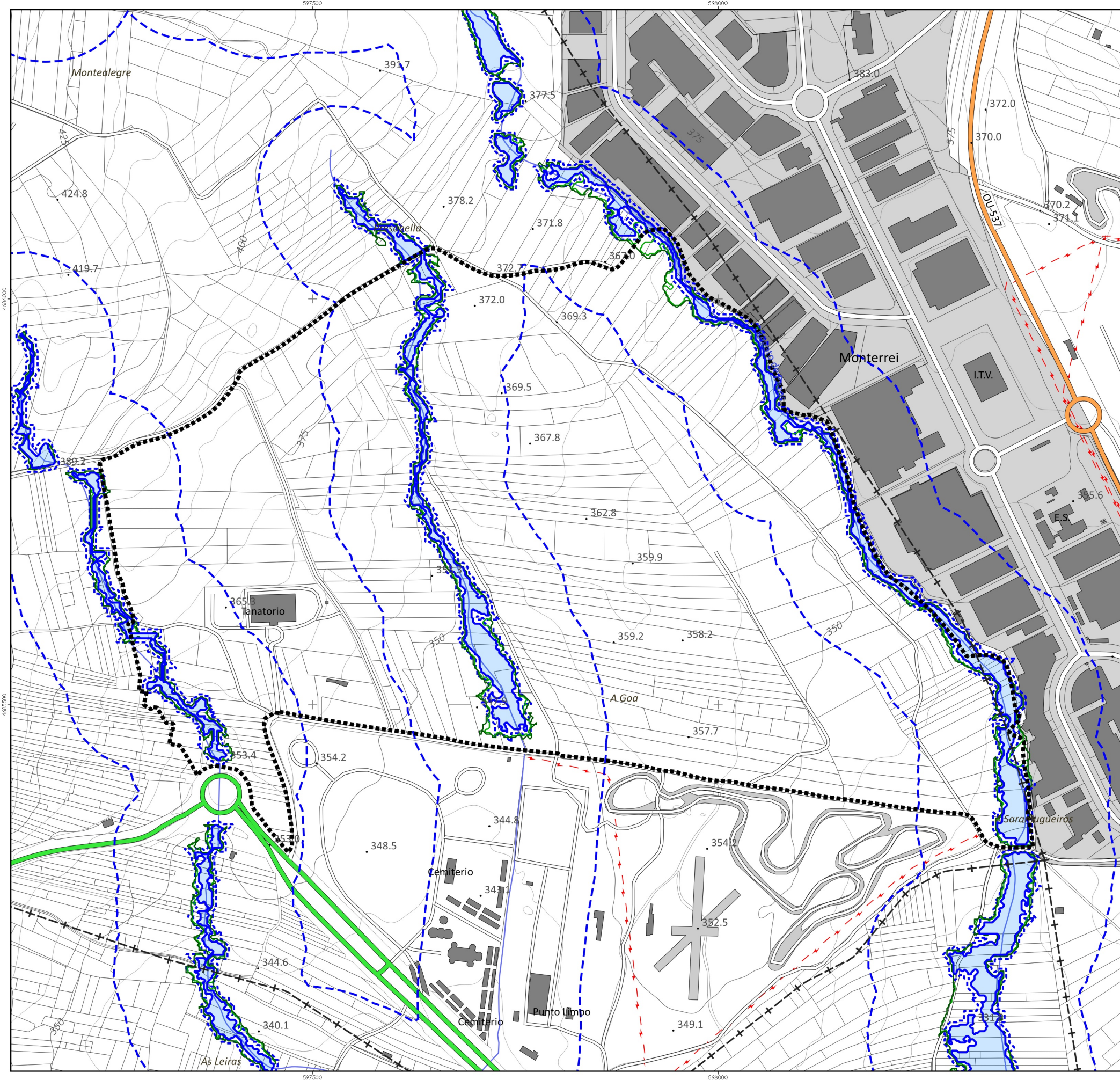
CVE: fvi437RqtE48
 Verificación: https://sede.xunta.gal/cve



Diligencia pola que se fai constar que o documento coincide co contido do expediente aprobado definitivamente polo Consello da Xunta o 21.12.2023.
 Xefe do Servizo de Planificación e Ordenación do Solo
 Alberto Feijoo Rodríguez

INSTITUTO GALEGO DA VIVENDA E SOLO

CVE: fvi37RqtE48
 Verificación: https://sede.xunta.gal/cve



Delimitación Área Empresarial

- REDE HIDROGRÁFICA / RED HIDROGRÁFICA**
- Dominio Público Hidráulico
 - Zona de servidume / Zona de servidumbre
 - Zona de policía
 - Zona de fluxo preferente / Zona de flujo preferente
- RISCO DE INUNDACIÓN FLUVIAL / RIESGO DE INUNDACIÓN FLUVIAL**
- T = 100 anos / años
 - T = 500 anos / años
- AFECCIÓN MINEIRAS DE TIPO HIDROXEOLOXICO / AFECCIONES MINERAS DE TIPO HIDROGEOLÓGICO**
- Restricións máximas / Restriciones máximas
 - Restricións medias / Restriciones medias
 - Restricións mínimas / Restriciones mínimas

INSTITUTO GALEGO DA VIVENDA E SOLO

MONTEOLIVA ARQUITECTURA, S.L.P.
 APROBACIÓN DEFINITIVA

MODIFICACIÓN PUNTUAL Nº2 DO PLAN SECTORIAL DE ORDENACIÓN DE ÁREAS EMPRESARIAIS NA COMUNIDADE AUTÓNOMA DE GALICIA
 MODIFICACIÓN PUNTUAL Nº2 DEL PLAN SECTORIAL DE ORDENACIÓN DE ÁREAS EMPRESARIALES EN LA COMUNIDAD AUTÓNOMA DE GALICIA

Designación do plano: Desarrollo anterior	Información información	Nº plano: Nº plan	PINF 07AMH
GA12_MP02_PSOAEG 202312_AD	Planos de afeccións ao medio hidrico Planos de afeccións al medio hidrico	Nº páxina: Nº página	15 / 30
DECEMBRO 2023 DICIEMBRE 2023	ESQ. 16.000		

