

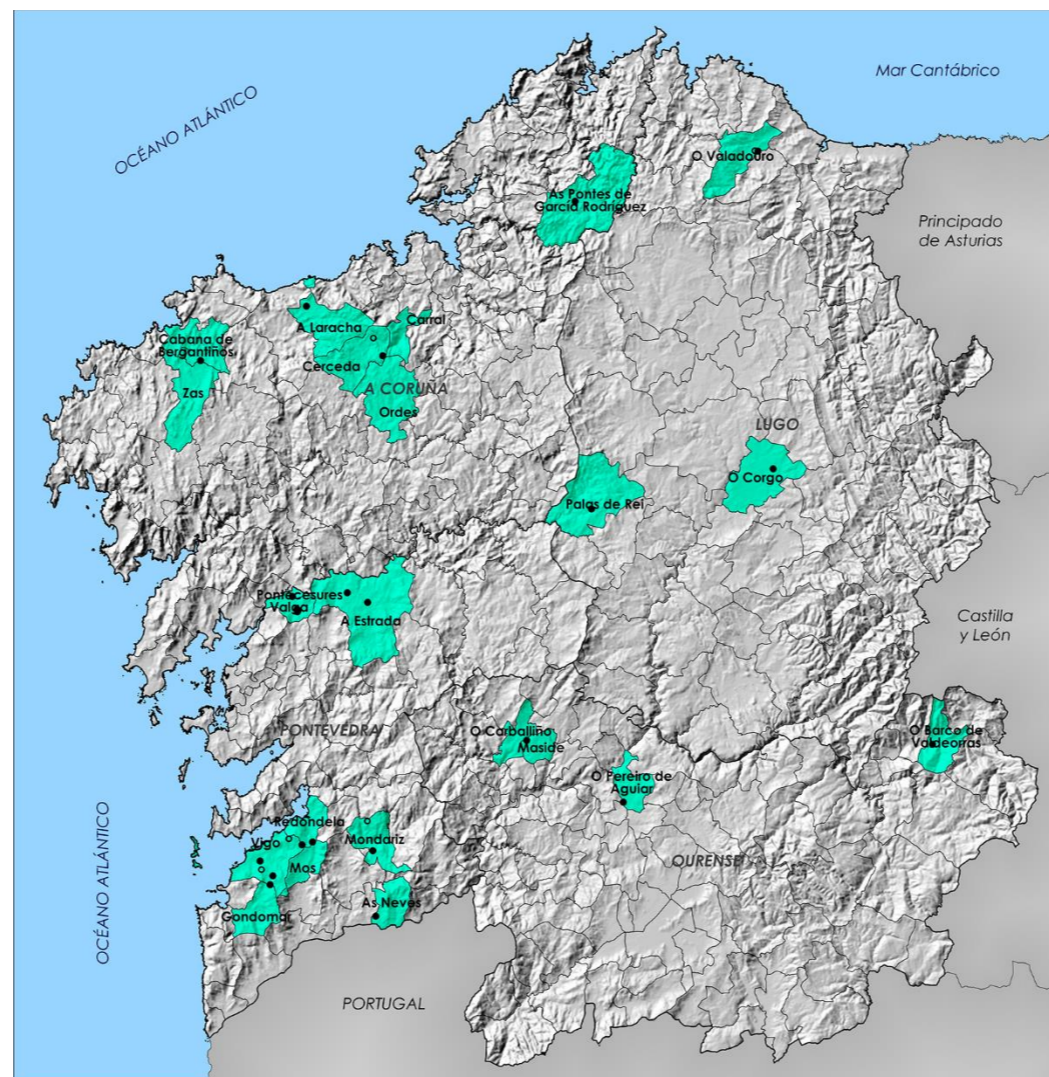


MONTEOLIVA ARQUITECTURA, S.L.P.



INSTITUTO GALEGO
DA VIVENDA E SOLO

MODIFICACIÓN PUNTUAL Nº 2 PLAN SECTORIAL DE ÁREAS EMPRESARIAIS DE GALICIA (PSOAEG)



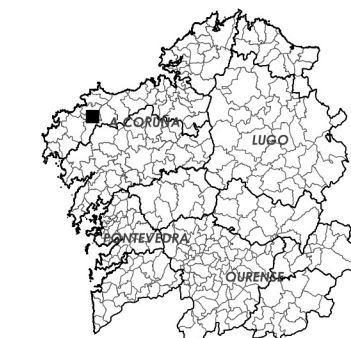
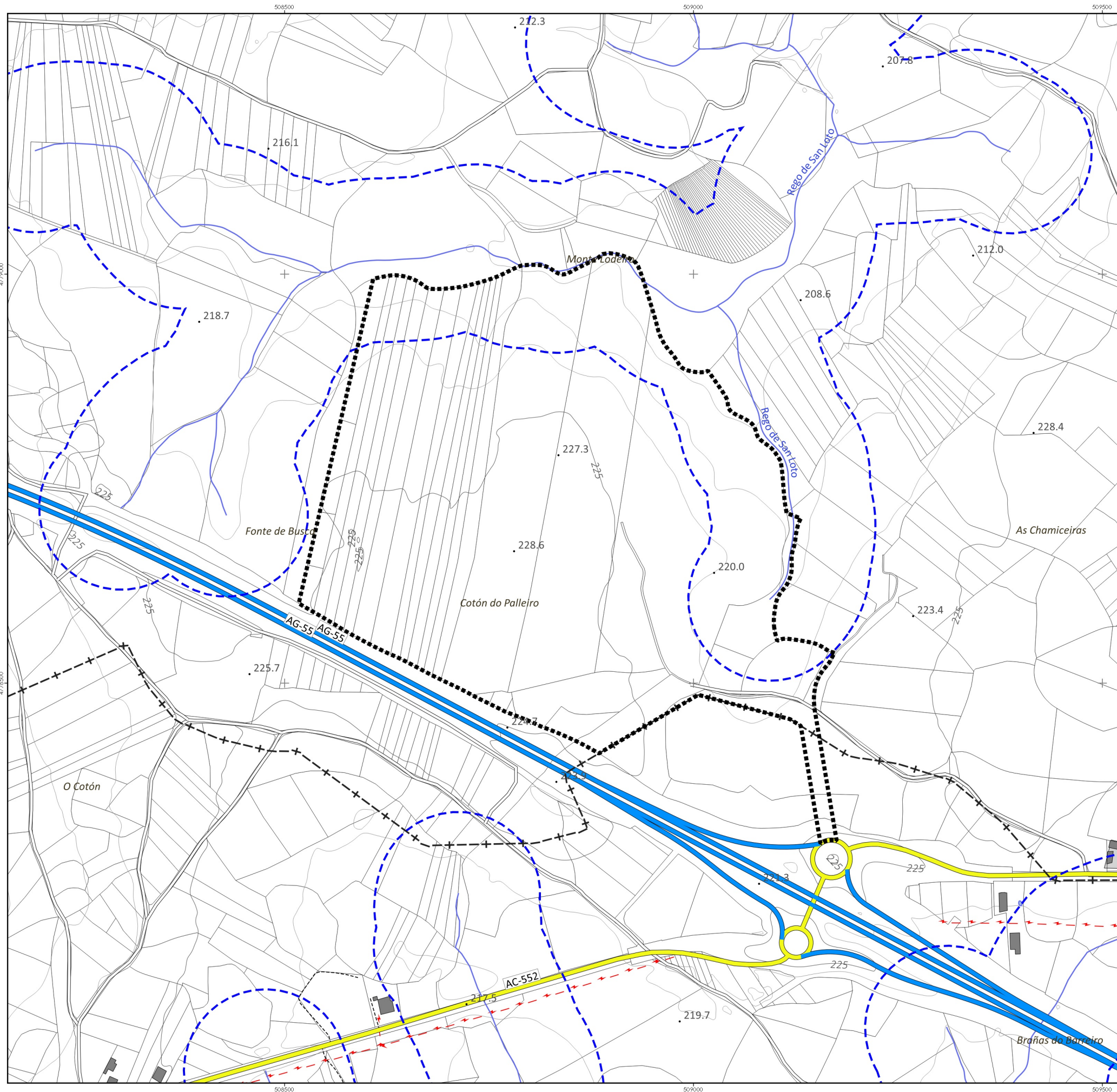
INFORMACIÓN

PLANOS DE AFECCIÓN AO MEDIO HÍDRICO *PLANOS DE AFECCIONES AL MEDIO HÍDRICO*

FASE: APROBACIÓN DEFINITIVA

DECEMBRO DE 2023 / DICIEMBRE DE 2023





Delimitación Área Empresarial

- REDE HIDROGRÁFICA / RED HIDROGRÁFICA**
- Dominio Público Hidráulico
 - Zona de servidume / Zona de servidumbre
 - Zona de policía
 - Zona de fluxo preferente / Zona de flujo preferente
- RISCO DE INUNDACIÓN FLUVIAL / RIESGO DE INUNDACIÓN FLUVIAL**
- T = 100 anos / años
 - T = 500 anos / años
- AFECCIÓNS MINEIRAS DE TIPO HIDROXEOLOXÍXICO / AFECCIONES MINERAS DE TIPO HIDROGEOLOXICO**
- Restricións máximas / Restriciones máximas
 - Restricións medias / Restriciones medias
 - Restricións mínimas / Restriciones mínimas

INSTITUTO GALEGO DA VIVENDA E SOLO

MONTEOLIVA ARQUITECTURA, S.L.P.
 APROBACIÓN DEFINITIVA

MODIFICACIÓN PUNTUAL Nº2 DO PLAN SECTORIAL DE ORDENACIÓN DE ÁREAS EMPRESARIAIS NA COMUNIDADE AUTÓNOMA DE GALICIA
 MODIFICACIÓN PUNTUAL Nº2 DEL PLAN SECTORIAL DE ORDENACIÓN DE ÁREAS EMPRESARIALES EN LA COMUNIDAD AUTÓNOMA DE GALICIA

Designación do plano: **Información**
 Describiendo o plan: **Planos de afeccións ao medio hidrico**

ESQ.: 16.000

0 50 100 150 200 250 300 m

GA12_MP02_PSOAEG 202312_AD
 DECEMBRO 2023
 1 / 30

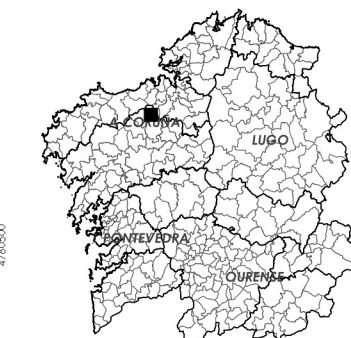
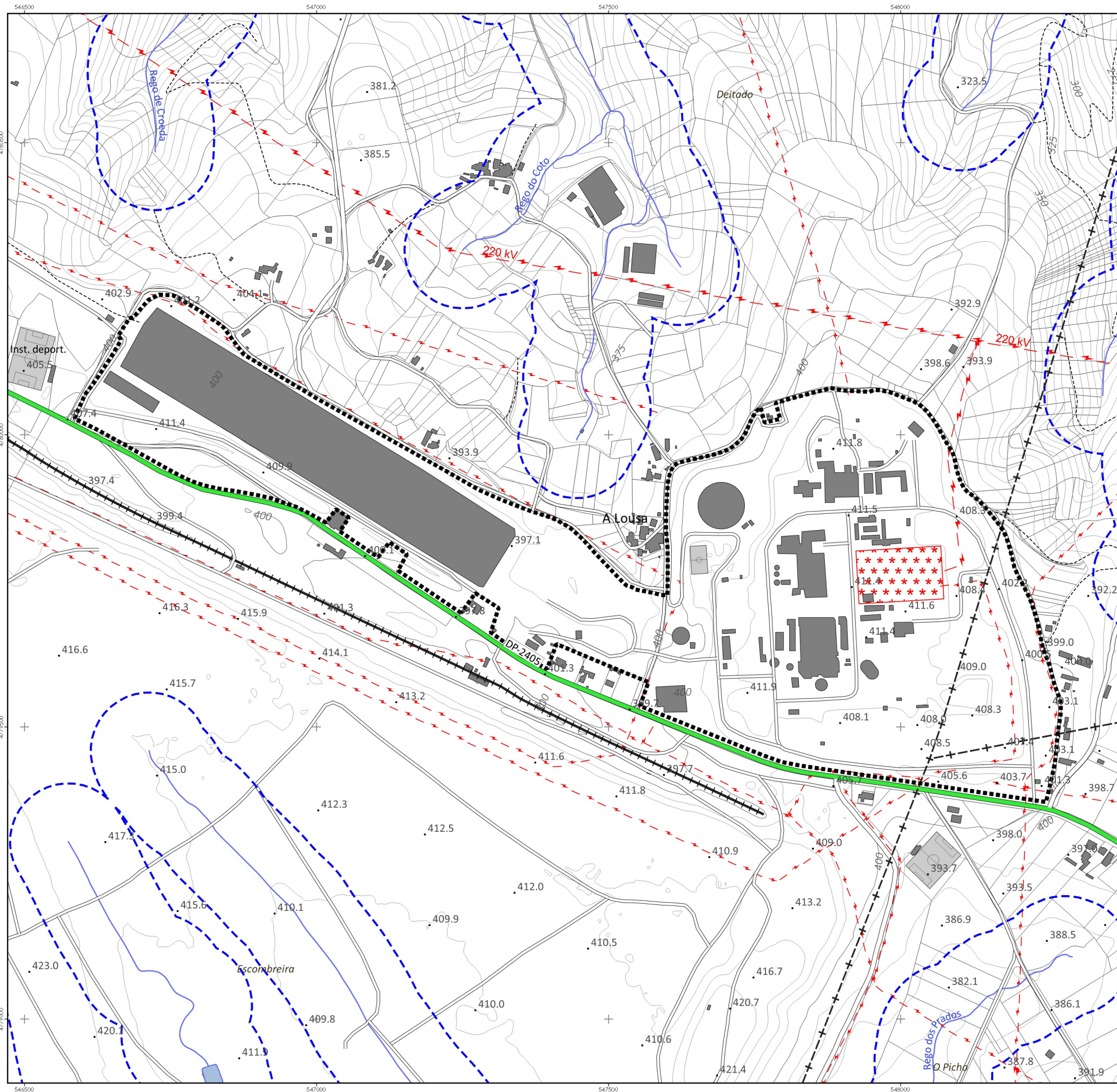
Pinf 07AMH

Dilixencia pola que se fai constar que o documento coincide co contido do expediente aprobado definitivamente polo Consello da Xunta o 21.12.2023.
 Xefe do Servizo de Planificación e Ordenación do Solo
 Alberto Feijoo Rodríguez



CVE: Acl1ePN8Uj0
 Verificación: https://sede.xunta.gal/cve





Delimitación Área Empresarial

- REDE HIDROGRÁFICA / RED HIDROGRÁFICA**
- Domínio Público Hidráulico
 - Zona de servidume / Zona de servidumbre
 - Zona de policía
 - Zona de fluxo preferente / Zona de flujo preferente
- RISCO DE INUNDACIÓN FLUVIAL / RIESGO DE INUNDACIÓN FLUVIAL**
- T = 100 anos / años
 - T = 500 anos / años
- AFECCIONES MINEIRAS DE TIPO HIDROXEOLOXICO / AFECCIONES MINEIRAS DE TIPO HIDROGEOLOGICO**
- Restricións máximas / Restriciones máximas
 - Restricións medias / Restriciones medias
 - Restricións mínimas / Restriciones mínimas

MODIFICACIÓN PUNTUAL Nº2 DO PLAN SECTORIAL DE ORDENACIÓN DE ÁREAS EMPRESARIAIS NA COMUNIDADE AUTÓNOMA DE GALICIA

MODIFICACIÓN PUNTUAL Nº2 DEL PLAN SECTORIAL DE ORDENACIÓN DE ÁREAS EMPRESARIALES EN LA COMUNIDAD AUTÓNOMA DE GALICIA

MONTEOLIVA ARQUITECTURA, S.L.P.

APROBACIÓN DEFINITIVA

INSTITUTO GALEGO DA VIVENDA E SOLO

GA12_MP02_PSOAEG 202312_AD

INFORMACIÓN: Planos de afeccións ao medio hidrico

ESCALA: 1:10.000

NO. PLANO: PINF 07AMH

NO. PÁGINA: 2 / 30

0 50 100 150 200 250 300 m

Dilixencia pola que se fai constar que o documento coincide co contido do expediente aprobado definitivamente polo Consello da Xunta o 21.12.2023. Xefe do Servizo de Planificación e Ordenación do Solo: Alberto Feijoo Rodríguez.



CVE: AcliePN8Ujy0. Verificación: https://sede.xunta.gal/cve



NOME DA ÁREA: **PARQUE EMPRESARIAL A LARACHA (AMPLIACIÓN)**

CÓDIGO DA ÁREA: **15041012_ALT1 (Seleccionada)**

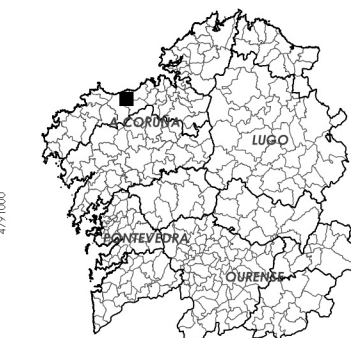
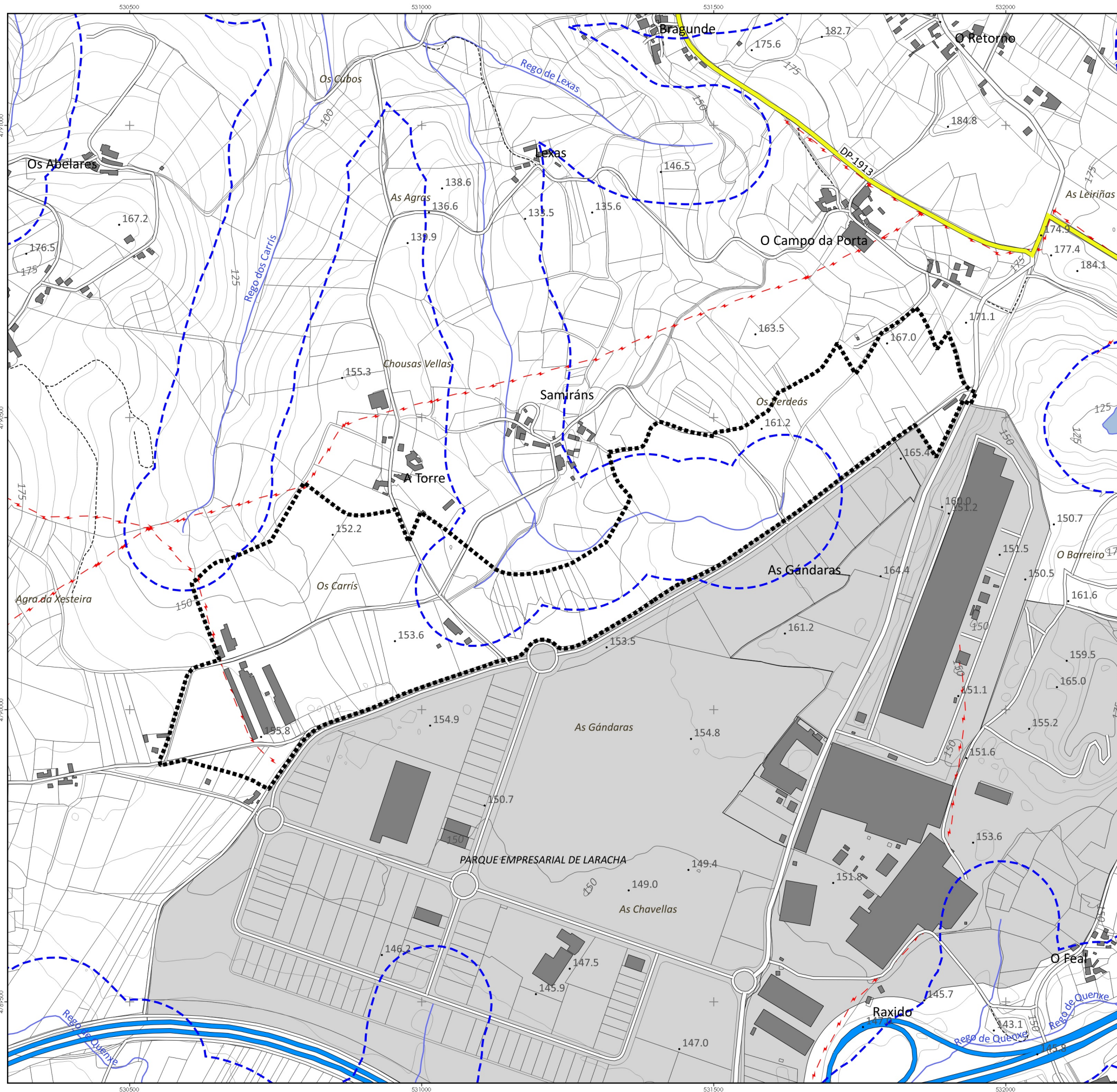
PROVINCIA: **CORUÑA (A)**

ÁREA FUNCIONAL: **CORUÑA (A)**

COMARCA: **BERGANTIÑOS**

CONCELLO: **LARACHA (A)**

PROMOTOR: **SEA, S.L.**



Delimitación Área Empresarial

- REDE HIDROGRÁFICA / RED HIDROGRÁFICA**
- Dominio Público Hidráulico
 - Zona de servidume / Zona de servidumbre
 - Zona de policía
 - Zona de fluxo preferente / Zona de flujo preferente
- RISCO DE INUNDACIÓN FLUVIAL / RIESGO DE INUNDACIÓN FLUVIAL**
- T = 100 anos / años
 - T = 500 anos / años
- AFECCIÓNIS MINEIRAS DE TIPO HIDROXEOLOXICO / AFECCIONES MINERAS DE TIPO HIDROGEOLÓGICO**
- Restricións máximas / Restriciones máximas
 - Restricións medias / Restriciones medias
 - Restricións mínimas / Restriciones mínimas

MODIFICACIÓN PUNTUAL Nº2 DO PLAN SECTORIAL DE ORDENACIÓN DE ÁREAS EMPRESARIAIS NA COMUNIDADE AUTÓNOMA DE GALICIA
 MODIFICACIÓN PUNTUAL Nº2 DEL PLAN SECTORIAL DE ORDENACIÓN DE ÁREAS EMPRESARIALES EN LA COMUNIDAD AUTÓNOMA DE GALICIA

MONTEOLIVA ARQUITECTURA, S.L.P.
 APROBACIÓN DEFINITIVA

INSTITUTO GALEGO DA VIVENDA E SOLO

GA12_MP02_PSOAEG 202312_AD
 DECEMBRO 2023 / DICIEMBRE 2023

Designación do plano: **Información**
 Descripción do plano: **Planos de afeccións ao medio hidrico**

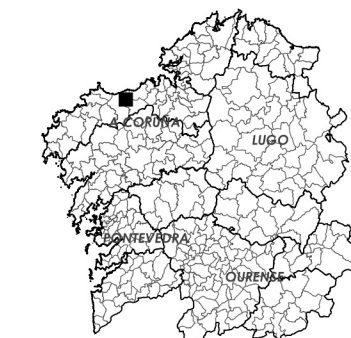
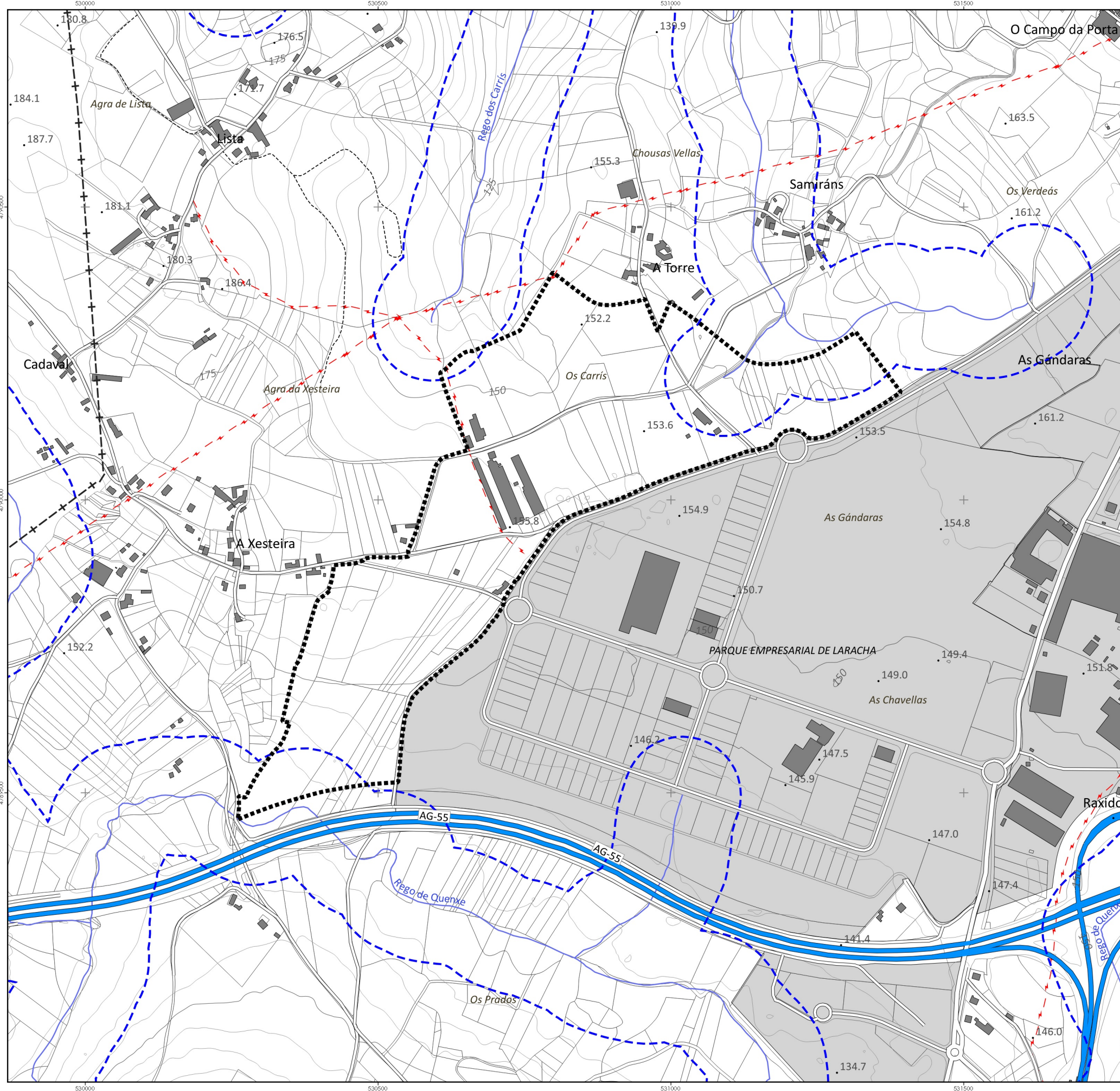
Nº plano: **PINF 07AMH**
 Nº páxina: **3 / 30**

ESQ. 1:0'000

0 50 100 150 200 250 300 m

Dilixencia pola que se fai constar que o documento concide co contido no expediente aprobado definitivamente polo Consello da Xunta o 21.12.2023.
 Xefe do Servizo de Planificación e Ordenación do Solo: **Alberto Feijoo Rodríguez**
 INSTITUTE GALEGO DA VIVENDA E SOLO
 CVE: AclqPN8Ujy0
 Verificación: <https://sede.xunta.gal/cve>





Delimitación Área Empresarial

- REDE HIDROGRÁFICA / RED HIDROGRÁFICA**
- Dominio Público Hidráulico
 - Zona de servidume / Zona de servidumbre
 - Zona de policía
 - Zona de fluxo preferente / Zona de flujo preferente
- RISCO DE INUNDACIÓN FLUVIAL / RIESGO DE INUNDACIÓN FLUVIAL**
- T = 100 anos / años
 - T = 500 anos / años
- AFECCIÓNIS MINEIRAS DE TIPO HIDROXEOLOXICO / AFECCIONES MINERAS DE TIPO HIDROGEOLÓGICO**
- Restricións máximas / Restriciones máximas
 - Restricións medias / Restriciones medias
 - Restricións mínimas / Restriciones mínimas

MODIFICACIÓN PUNTUAL Nº2 DO PLAN SECTORIAL DE ORDENACIÓN DE ÁREAS EMPRESARIAIS NA COMUNIDADE AUTÓNOMA DE GALICIA
 MODIFICACIÓN PUNTUAL Nº2 DEL PLAN SECTORIAL DE ORDENACIÓN DE ÁREAS EMPRESARIALES EN LA COMUNIDAD AUTÓNOMA DE GALICIA

MONTEOLIVA ARQUITECTURA, S.L.P.
 APROBACIÓN DEFINITIVA

INSTITUTO GALEGO DA VIVENDA E SOLO

MONTEOLIVA Arquitectura S.L.P.

GA12_MP02_PSOAEG 202312_AD
 DECEMBRO 2023 / DICIEMBRE 2023

Designación do plano: **Información**
 Describiendo o plan: **Planos de afeccións ao medio hidrico**

Escala: 1:10.000

Plano: **PINF 07AMH**
 Páxina: **4 / 30**

0 50 100 150 200 250 300 m

Dilixencia pola que se fai constar que o documento coincide co contido do expediente aprobado definitivamente polo Consello da Xunta o 21.12.2023.
 Xefe do Servizo de Planificación e Ordenación do Solo
 Alberto Feijoo Rodríguez



CVE: AqlcPN8Uj0
 Verificación: https://sede.xunta.gal/cve

