

Delimitación Área Empresarial

- CONSERVACIÓN DA NATUREZA
CONSERVACIÓN DE LA NATURALEZA
- Reserva da Biosfera
Reserva de la Biosfera
 - Rede Natura 2000 (ZEC)
Red Natura 2000 (ZEC)
 - Habitats prioritarios
 - Inventario de Zonas Húmidas
Inventario de Zonas Húmidas
 - Área de Especial Interese Paisaxístico
Área de Especial Interés Paisajístico
 - Lugar de interese xeolóxico
Lugar de interés geológico

- OUTRAS AFECCIÓNS
OTRAS AFECCIONES
- Concesión mineira
Concesión minera
 - Concentración parcelaria
 - Monte veciñal en man común
Monte vecinal mancomunado

MODIFICACIÓN PUNTUAL Nº2 DO PLAN SECTORIAL DE ORDENACIÓN DE ÁREAS EMPRESARIAIS NA COMUNIDADE AUTÓNOMA DE GALICIA
MODIFICACIÓN PUNTUAL Nº2 DEL PLAN SECTORIAL DE ORDENACIÓN DE ÁREAS EMPRESARIALES EN LA COMUNIDAD AUTÓNOMA DE GALICIA

MONTEOLIVA ARQUITECTURA, S.L.P.
APROBACIÓN DEFINITIVA

INSTITUTO GALEGO DA VIVENDA E SOLO

MONTEOLIVA Arquitectura S.L.P.

GA12_MP02_PSOAEG 202312_AD

Designación do plano: Desplazamento

Información: Planos de afeccións ao medio físico e biótico

ESQ. 16.000

DECEMBRO 2023

05AMFB

9 / 30

0 50 100 150 200 250 300 m

Dilixencia para que se fa constar que o documento concide co contido do expediente aprobado definitivamente polo Consello da Xunta o 21.12.2023

Xefe do Servizo de Planificación e Ordenación do Solo

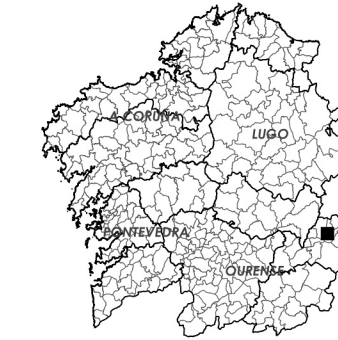
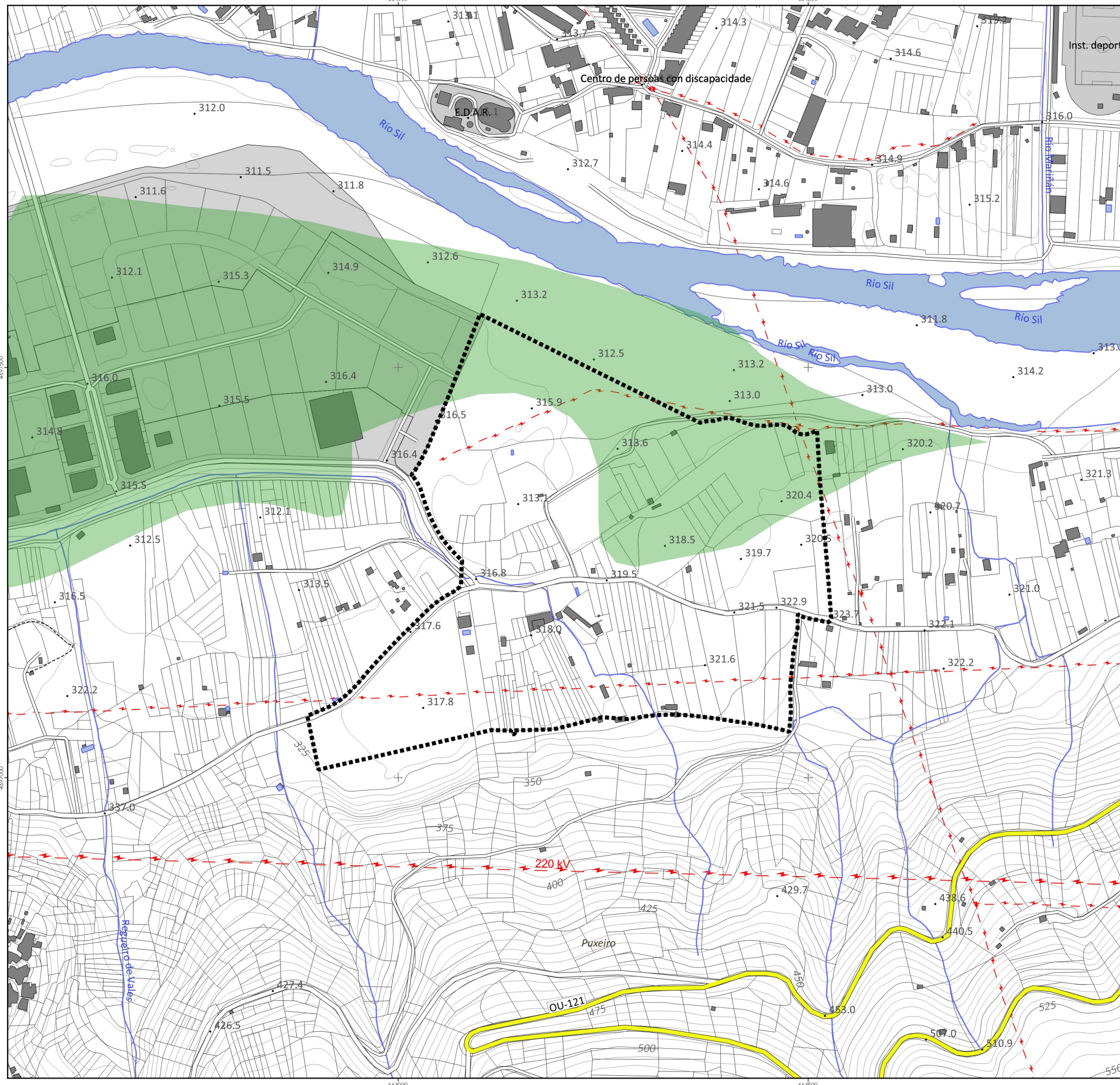
Alberto Feijoo Rodríguez

INSTITUTO GALEGO DA VIVENDA E SOLO



CVE: gCb0v65qY1T1 Verificador: https://sede.xunta.gal/cve





Delimitación Área Empresarial

- CONSERVACIÓN DA NATUREZA**
CONSERVACIÓN DE LA NATURALEZA
- Reserva da Biosfera
 - Rede Natura 2000 (ZEC)
 - Hábitats prioritarios
 - Inventario de Zonas Húmidas
 - Área de Especial Interese Paisaxístico
 - Área de Especial Interés Paisajístico
 - Lugar de interese xeolóxico
 - Lugar de interese xeolóxico

- OUTRAS AFECCIÓNS**
OTRAS AFECCIONES
- Concesión mineira
 - Concentración parcelaria
 - Monte veciñal en man común
 - Monte veciñal mancomunado

MODIFICACIÓN PUNTUAL Nº2 DO PLAN SECTORIAL DE ORDENACIÓN DE ÁREAS EMPRESARIAIS NA COMUNIDADE AUTÓNOMA DE GALICIA
MODIFICACIÓN PUNTUAL Nº2 DEL PLAN SECTORIAL DE ORDENACIÓN DE ÁREAS EMPRESARIALES EN LA COMUNIDAD AUTÓNOMA DE GALICIA

MONTEOLIVA ARQUITECTURA, S.L.P.
APROBACIÓN DEFINITIVA

 INSTITUTO GALEGO DA VIVENDA E SOLO	Información Planos de afeccións ao medio físico e biótico	Nº plano: PINF 05AMFB Nº páxina: 10 / 30
--	--	---

ESQ. 16.000

Dilixencia pola que se fai constar que o documento concide co contido do expediente aprobado definitivamente polo Consello da Xunta o 21.12.2023.
 Xefe do Servizo de Planificación e Ordenación do Solo
 Alberto Feijoo Rodríguez

INSTITUTO GALEGO DA VIVENDA E SOLO

CVE: gCb0v65qY1T1
 Verificador: https://sede.xunta.gal/cve

