

# ÁREA INDUSTRIAL E LOXÍSTICA DE O TESOURO-PORTORROIBO

CÓDIGO DA ÁREA: **15070061\_ALT1** (Seleccionada)

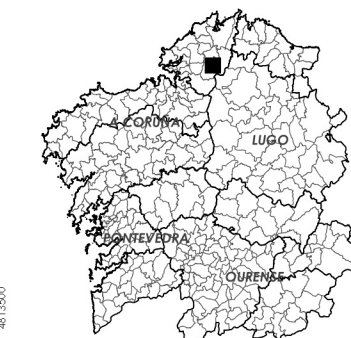
PROVINCIA: **CORUÑA (A)**

ÁREA FUNCIONAL: **FERROL**

COMARCA: **EUME**

CONCELLO: **PONTES DE GARCÍA RODRÍGUEZ (AS)**

PROMOTOR: **CONCELLO DE AS PONTES**



Delimitación Área Empresarial

- PLANS E PROXECTOS SECTORIAIS**  
**PLANES Y PROYECTOS SECTORIALES**
- Plan Sectorial Eólico
  - Plan Sectorial Ordenación Áreas Empresariais
  - Plan Sectorial de Rede Viaria
  - Proxecto Sectorial Parque Empresarial
  - Proxecto Sectorial Gasoduto



**MODIFICACIÓN PUNTUAL Nº2 DO PLAN SECTORIAL DE ORDENACIÓN DE ÁREAS EMPRESARIAIS NA COMUNIDADE AUTÓNOMA DE GALICIA**  
**MODIFICACIÓN PUNTUAL Nº2 DEL PLAN SECTORIAL DE ORDENACIÓN DE ÁREAS EMPRESARIALES EN LA COMUNIDAD AUTÓNOMA DE GALICIA**

**MONTEOLIVA ARQUITECTURA, S.L.P.**  
**APROBACIÓN DEFINITIVA**

Designación do plano: **GA12\_MP02\_PSOAEG 202312\_AD**  
Desarrollado en: **DECEMBRO 2023**

Información: **Planos de Instrumentos de Ordenación do Territorio viventes**  
Plano de Instrumentos de Ordenación del Territorio viventes

Nº plano: **PINF 0410TV**  
Nº páxina: **5 / 30**

ESQ. 1/12.000

0 50 100 150 200 250 300 m

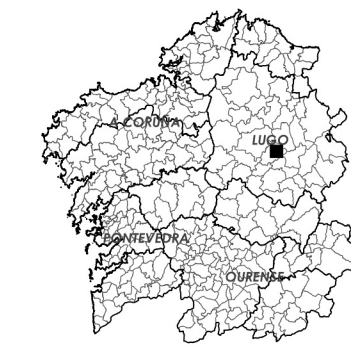
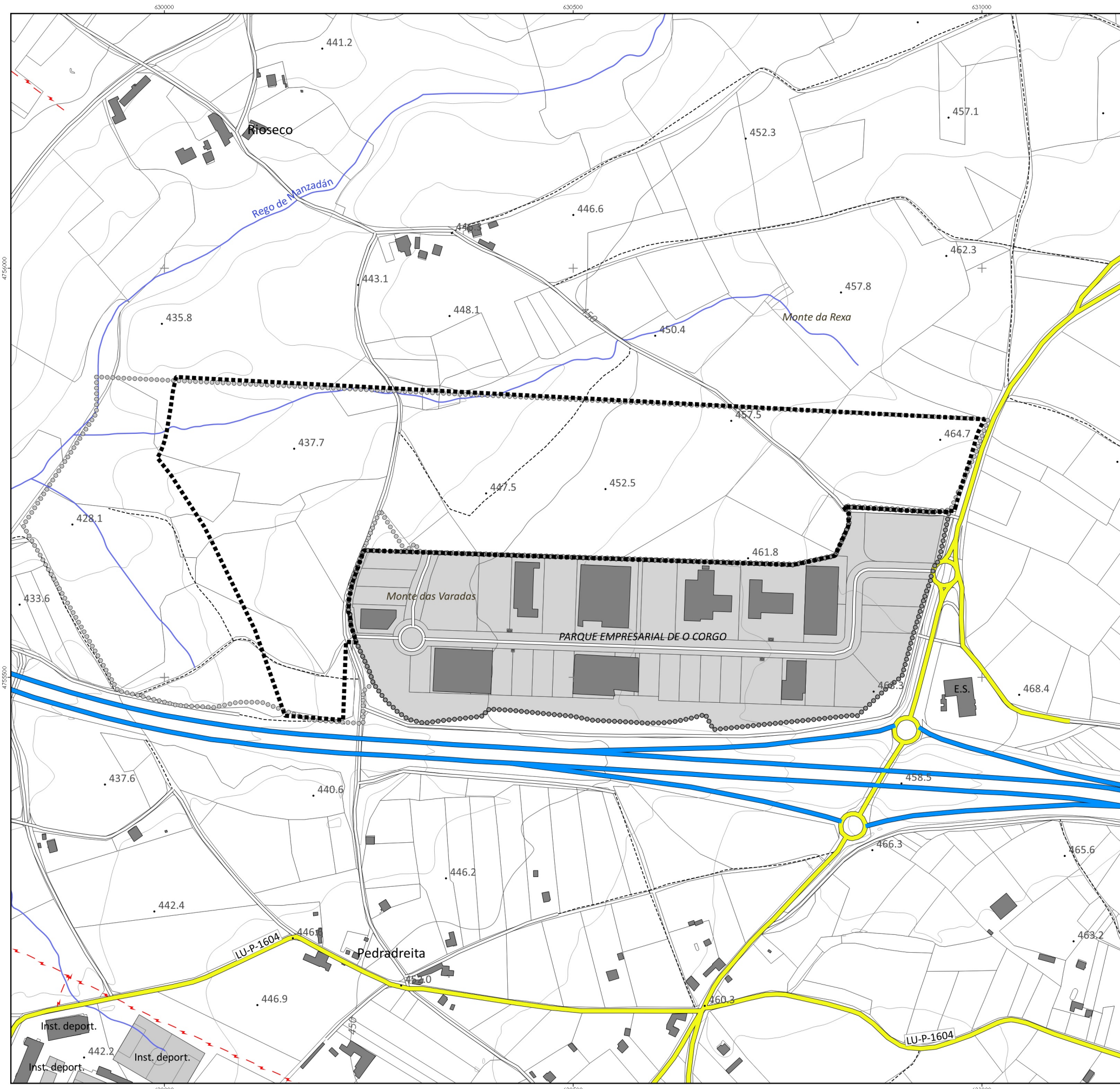
Dilixencia pola que se fai constar que o documento concide co contido no expediente aprobado definitivamente polo Concello da Xunta o 21.12.2023.  
 Xefe do Servizo de Planificación e Ordenación do Solo: **Alberto Feijoo Rodríguez**  
 INSTITUTO GALEGO DA VIVENDA E DO SOLO  
 CVE: TLEppSPN13  
 Verificación: <https://sede.xunta.gal/cve>



Diligencia pola que se fai constar que o documento coincide co contido do expediente aprobado definitivamente polo Consello da Xunta o 21.12.2023.  
 Xefe do Servizo de Planificación e Ordenación do Solo  
 Alberto Feijoo Rodríguez

INSTITUTO GALEGO DA VIVENDA E SOLO

CVE: TLEppYSPN13  
 Verificación: https://sede.xunta.gal/cve



Delimitación Área Empresarial

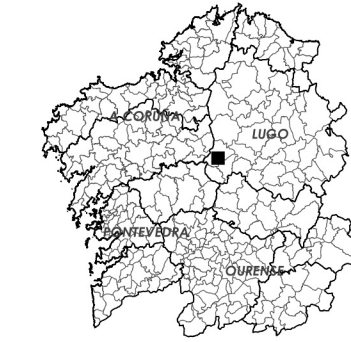
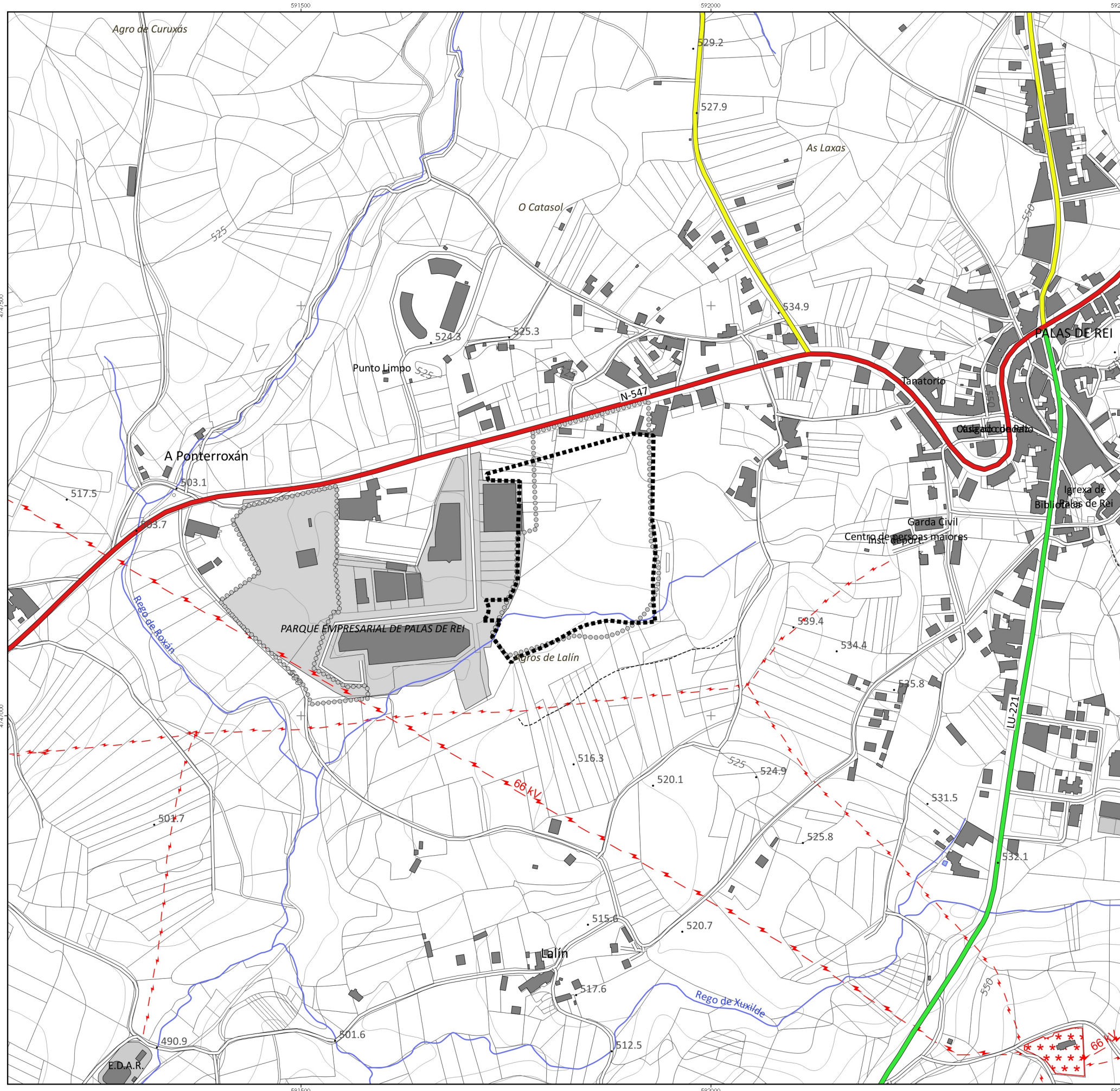
- PLANS E PROXECTOS SECTORIAIS  
 PLANES Y PROYECTOS SECTORIALES**
- Plan Sectorial Eólico
  - Plan Sectorial Ordenación Áreas Empresariais
  - Plan Sectorial Ordenación Áreas Empresariais
  - Plan Sectorial de Rede Viaria
  - Plan Sectorial de la Red Viaria
  - Proxecto Sectorial Parque Empresarial
  - Proxecto Sectorial Parque Empresarial
  - Proxecto Sectorial Gasoduto
  - Proxecto Sectorial Gasoduto

**MODIFICACIÓN PUNTUAL Nº2 DO PLAN SECTORIAL DE ORDENACIÓN DE ÁREAS EMPRESARIAIS NA COMUNIDADE AUTÓNOMA DE GALICIA**  
 MODIFICACIÓN PUNTUAL Nº2 DEL PLAN SECTORIAL DE ORDENACIÓN DE ÁREAS EMPRESARIALES EN LA COMUNIDAD AUTÓNOMA DE GALICIA

**MONTEOLIVA ARQUITECTURA, S.L.P.**  
 APROBACIÓN DEFINITIVA

 INSTITUTO GALEGO DA VIVENDA E SOLO	Designación do plano: Desplazamento de áreas	Información: Planos de Instrumentos de Ordenación do Territorio vixentes Planos de Instrumentos de Ordenación del Territorio vigentes	Nº plano: Nº páxina: Nº folio:	PINF 0410TV 6 / 30

0 50 100 150 200 250 300 m



Delimitación Área Empresarial

- PLANS E PROXECTOS SECTORIAIS**  
**PLANES Y PROYECTOS SECTORIALES**
- Plan Sectorial Eólico
  - Plan Sectorial Ordenación Áreas Empresariais
  - Plan Sectorial Ordenación Áreas Empresariales
  - Plan Sectorial de Rede Viaria
  - Plan Sectorial de la Red Viaria
  - Proxecto Sectorial Parque Empresarial
  - Proyecto Sectorial Parque Empresarial
  - Proxecto Sectorial Gasoduto
  - Proyecto Sectorial Gasoducto

**MODIFICACIÓN PUNTUAL Nº2 DO PLAN SECTORIAL DE ORDENACIÓN DE ÁREAS EMPRESARIAIS NA COMUNIDADE AUTÓNOMA DE GALICIA**  
 MODIFICACIÓN PUNTUAL Nº2 DEL PLAN SECTORIAL DE ORDENACIÓN DE ÁREAS EMPRESARIALES EN LA COMUNIDAD AUTÓNOMA DE GALICIA

**MONTEOLIVA ARQUITECTURA, S.L.P.**  
**APROBACIÓN DEFINITIVA**

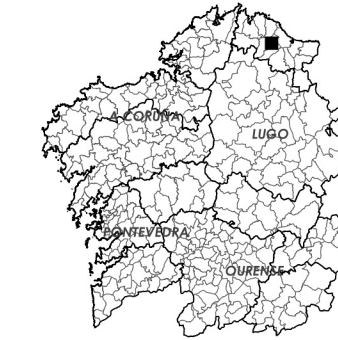
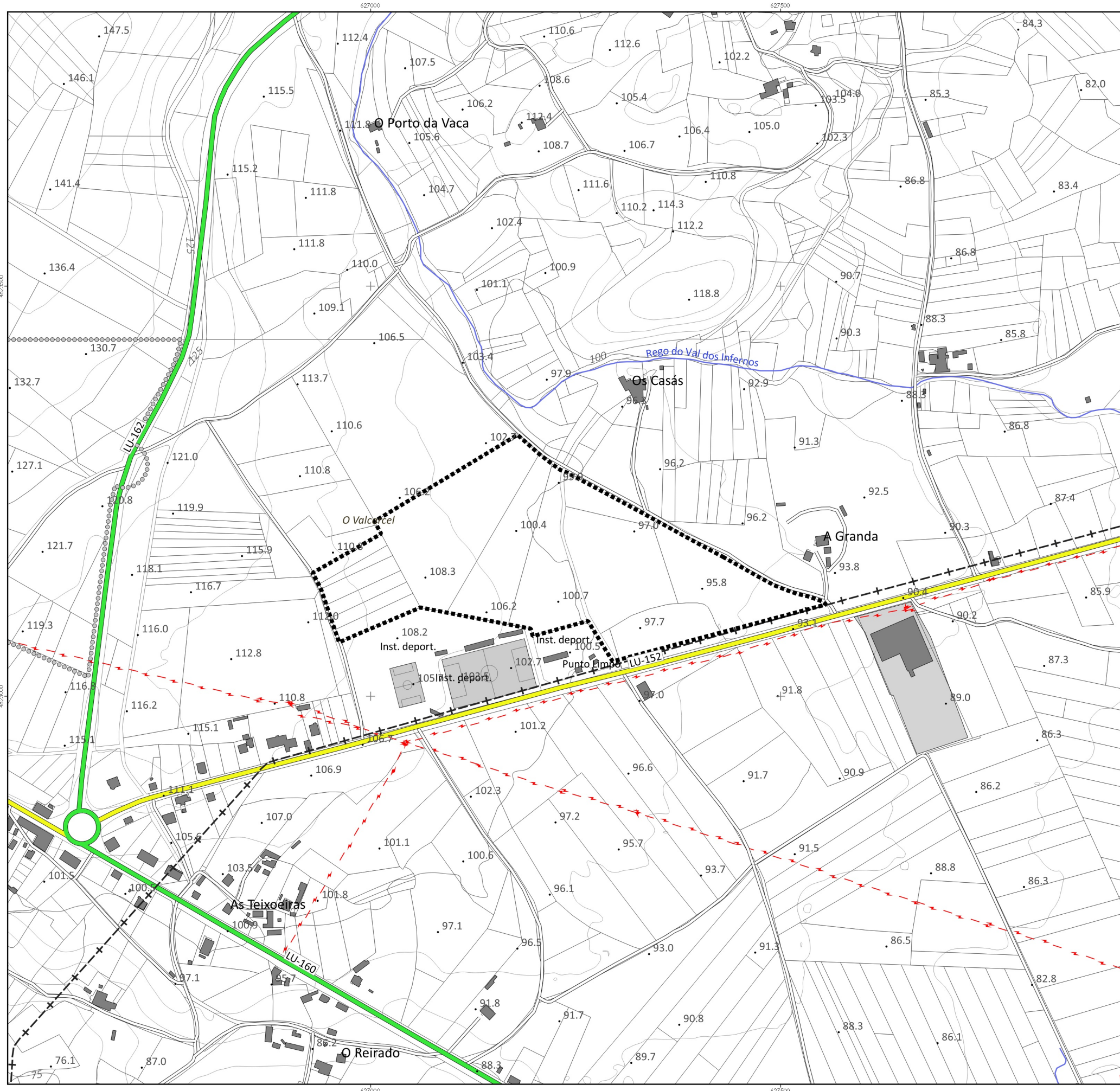
 INSTITUTO GALEGO DA VIVENDA E SOLO	 MONTEOLIVA ARQUITECTURA S.L.P.	Designación do plano: Designación do plano: <b>GA12_MP02_PSOAEG 202312_AD</b>	Información: Información: <b>Planos de Instrumentos de Ordenación do Territorio vixentes</b> Planos de Instrumentos de Ordenación del Territorio vigentes	Nº plano: Nº plano: <b>PINF 0410TV</b>
DECEMBRO 2023 DISEÑO: 2023	ESCALA: ESCALA: <b>1:15.000</b>	Nº páxina: Nº páxina: <b>7 / 30</b>	0 50 100 150 200 250 300 m	

Dilixencia pola que se fai constar que o documento concide co contido no expediente aprobado definitivamente polo Consello da Xunta o 21.12.2023.  
 Xefe do Servizo de Planificación e Ordenación do Solo  
 Alberto Feijoo Rodríguez



CVE: TLEppSPN13  
 Verificación: https://sede.xunta.gal/cve





Delimitación Área Empresarial

- PLANS E PROXECTOS SECTORIAIS**  
**PLANES Y PROYECTOS SECTORIALES**
- Plan Sectorial Eólico
  - Plan Sectorial Ordenación Áreas Empresariais
  - Plan Sectorial Ordenación Áreas Empresariais
  - Plan Sectorial de Rede Viaria
  - Plan Sectorial de la Red Viaria
  - Proxecto Sectorial Parque Empresarial
  - Proxecto Sectorial Parque Empresarial
  - Proxecto Sectorial Gasoduto
  - Proxecto Sectorial Gasoduto

**MODIFICACIÓN PUNTUAL Nº2 DO PLAN SECTORIAL DE ORDENACIÓN DE ÁREAS EMPRESARIAIS NA COMUNIDADE AUTÓNOMA DE GALICIA**  
**MODIFICACIÓN PUNTUAL Nº2 DEL PLAN SECTORIAL DE ORDENACIÓN DE ÁREAS EMPRESARIAIS EN LA COMUNIDAD AUTÓNOMA DE GALICIA**

**MONTEOLIVA ARQUITECTURA, S.L.P.**  
**APROBACIÓN DEFINITIVA**

**INSTITUTO GALEGO DA VIVENDA E SOLO**

**MONTEOLIVA**  
 Arquitectura S.L.P.

GA12\_MP02\_PSOAEG 202312\_AD  
 DECEMBRO 2023 / DICIEMBRE 2023

Designación do plano:  
 Descripción do plano:

Información:  
 Información:

Planos de Instrumentos de Ordenación do Territorio vixentes  
 Planos de Instrumentos de Ordenación del Territorio vigentes

Nº plano:  
 Nº plano:

Nº páxina:  
 Nº páxina:

ESQ. 1:50.000

0 50 100 150 200 250 300 m

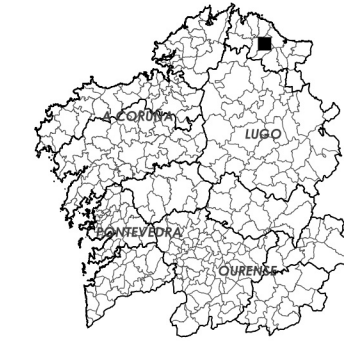
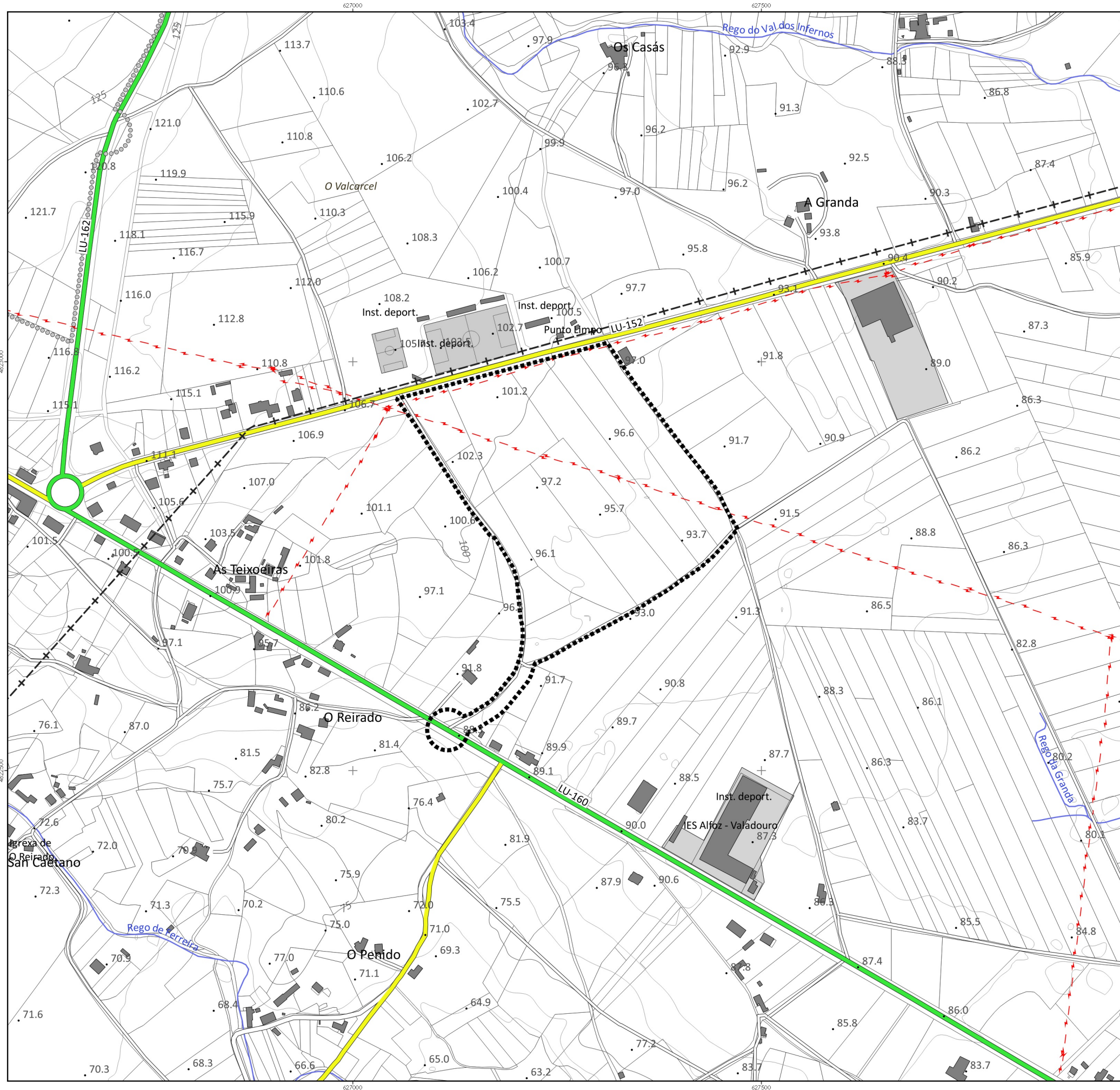
**PIF 0410TV**  
**8 / 30**

Dilixencia pola que se fai constar que o documento coincide co contido do expediente aprobado definitivamente polo Concello da Xunta o 21.12.2023.  
 Xefe do Servizo de Planificación e Ordenación do Solo  
 Alberto Feijoo Rodríguez



CVE: TLEppSPN13  
 Verificación: https://sede.xunta.gal/cve





Delimitación Área Empresarial

- PLANS E PROXECTOS SECTORIAIS**  
**PLANES Y PROYECTOS SECTORIALES**
- Plan Sectorial Eólico
  - Plan Sectorial Ordenación Áreas Empresariais
  - Plan Sectorial Ordenación Áreas Empresariales
  - Plan Sectorial de Rede Viaria
  - Plan Sectorial de la Red Viaria
  - Proxecto Sectorial Parque Empresarial
  - Proxecto Sectorial Parque Empresarial
  - Proxecto Sectorial Gasoduto
  - Proxecto Sectorial Gasoduto

**MODIFICACIÓN PUNTUAL Nº2 DO PLAN SECTORIAL DE ORDENACIÓN DE ÁREAS EMPRESARIAIS NA COMUNIDADE AUTÓNOMA DE GALICIA**  
**MODIFICACIÓN PUNTUAL Nº2 DEL PLAN SECTORIAL DE ORDENACIÓN DE ÁREAS EMPRESARIALES EN LA COMUNIDAD AUTÓNOMA DE GALICIA**

**MONTEOLIVA ARQUITECTURA, S.L.P.**  
**APROBACIÓN DEFINITIVA**

INSTITUTO GALEGO DA VIVENDA E SOLO

MONTEOLIVA Arquitectura S.L.P.

GA12\_MP02\_PSOAEG 202312\_AD

Designación do plano: **Planos de Instrumentos de Ordenación do Territorio vixentes**

Información: **Plano de Instrumentos de Ordenación do Territorio vixentes**

Nº plano: **PIF 0410TV**

Nº páxina: **9 / 30**

ESQ. 1:6.000

Diligencia pola que se fai constar que o documento coincide co contido no expediente aprobado definitivamente polo Consello da Xunta o 21.12.2023

INSTITUTO GALEGO DA VIVENDA E SOLO

CVE: TLEppSPN13  
Verificación: <https://sede.xunta.gal/cve>

