

NOME DA ÁREA:  
NOMBRE DEL AREA: **PARQUE TECNOLÓXICO E LOXÍSTICO DE VALADARES (AMPLIACIÓN)**

PROVINCIA:  
PROVINCIA: **PONTEVEDRA**

ÁREA FUNCIONAL:  
AREA FUNCIONAL: **VIGO**

COMARCA:  
COMARCA: **VIGO**

CONCELLO:  
AYUNTAMIENTO: **VIGO**

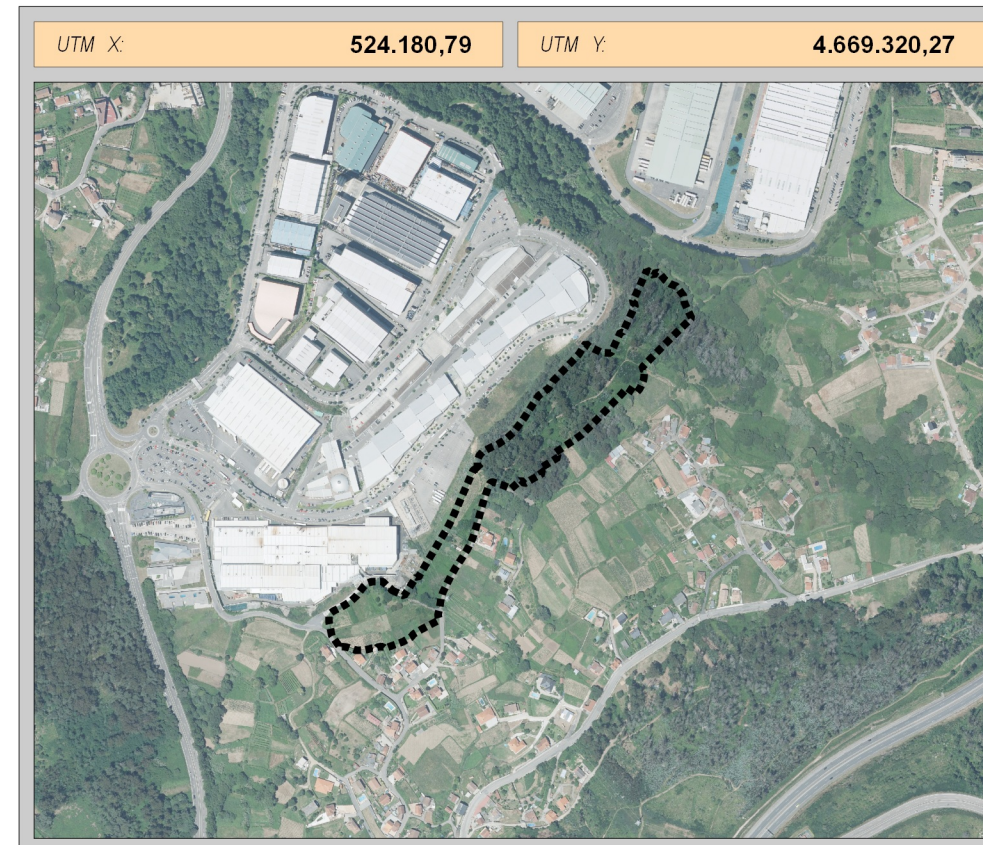
PROMOTOR:  
PROMOTOR: **CONSORCIO ZONA FRANCA DE VIGO**

ESTADO:  
ESTADO: **En estudo**

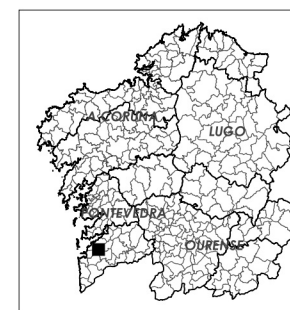
XESTORA:  
GESTORA: **CONSORCIO ZONA FRANCA DE VIGO**

SUPERFICIE ÁREA:  
SUPERFICIE AREA: **38.890 m<sup>2</sup>**

SUPERFICIE NETA:  
SUPERFICIE NETA:



<p><b>DELIMITACIÓN</b></p> <ul style="list-style-type: none"> <li>Delimitación Área Empresarial</li> <li>Espazos Libres Propostos</li> <li>Reserva Viaria Proposta</li> </ul> <p><b>PATRIMONIO CULTURAL</b></p> <ul style="list-style-type: none"> <li>Ben/Elemento Protexido</li> <li>Delimitación do Ben/Elemento</li> <li>Contorno de protección</li> </ul> <p><b>CAMIÑO FRANCÉS</b></p> <ul style="list-style-type: none"> <li>Trazado do Camiño</li> <li>Delimitación B.I.C.</li> <li>Delimitación Zona de Respecto</li> <li>OUTROS CAMIÑOS DE STGO.</li> <li>Traza do camiño</li> <li>Territorio histórico</li> </ul>	<p><b>INFRAESTR. COMUNICACIÓN</b></p> <ul style="list-style-type: none"> <li>Limite de edificación (estradas)</li> <li>Afección de estradas</li> <li>Afección de ferrocarris</li> </ul> <p><b>INFRAESTR. SERVIZOS</b></p> <ul style="list-style-type: none"> <li>Afección de liñas eléctricas</li> <li>Afección de oleoducto (15,24m)</li> <li>Afección de gasoducto (5m)</li> <li>Afección antenas de telecom.</li> </ul> <p><b>SERVIDUMES AERONÁUTICAS</b></p> <ul style="list-style-type: none"> <li>SS.AA. segundo o R.D.</li> <li>SS.AA. segundo o P.D.</li> <li>Zona de Servizo Aeroportuario</li> <li>Área do terreo que vulnera a servidume aeronáutica</li> </ul>	<p><b>REDE HIDROGRÁFICA</b></p> <ul style="list-style-type: none"> <li>Domínio Público Hidráulico</li> <li>Zona de Servidume</li> <li>Zona de Policía</li> <li>Zona de fluxo preferente</li> <li>Inventario de Zonas Húmidas</li> </ul> <p><b>RISCO INUNDACIÓN FLUVIAL</b></p> <ul style="list-style-type: none"> <li>T = 100 anos</li> <li>T = 500 anos</li> </ul> <p><b>AFECCIÓN MINEIRAS DE TIPO HIDROEOLÓXICO</b></p> <ul style="list-style-type: none"> <li>Restricións Máximas</li> <li>Restricións Medias</li> <li>Restricións Mínimas</li> </ul>	<p><b>REDE DE COMUNICACIÓN</b></p> <p><b>ESTRADAS DO ESTADO</b></p> <ul style="list-style-type: none"> <li>Autoestrada-Autovia</li> <li>Estrada convencional Proposta A-59</li> </ul> <p><b>REDE ESTRUTURANTE</b></p> <ul style="list-style-type: none"> <li>Autoestrada-Autovia</li> <li>Estrada convencional</li> </ul> <p><b>REDE COMPLEMENTARIA</b></p> <ul style="list-style-type: none"> <li>Autoestrada-Autovia</li> <li>Estrada convencional</li> </ul> <p><b>REDE LOCAL</b></p> <ul style="list-style-type: none"> <li>Estrada convencional</li> </ul> <p><b>P.S. REDE VIARIA OURENSE</b></p> <ul style="list-style-type: none"> <li>Vías propostos</li> <li>Reserva viaria</li> </ul> <p><b>REDE FERROVIARIA</b></p> <ul style="list-style-type: none"> <li>Liña de alta velocidade</li> <li>Liña convencional</li> </ul>
---	--	--	---



**INSTITUTO GALEGO DA VIVENDA E SOLO**

**MONTEOLIVA ARQUITECTURA, S.L.P.**

**APROBACIÓN DEFINITIVA**

Designación do plano:  
Desarrollo de planos

Ordenación:  
Ordenación

**Fichas resumo dos novos Parques Empresariais propostos e modificados**  
Fichas resumen de los nuevos Parques Empresariales propuestos y modificados

PARQUE TECNOLÓXICO E LOXÍSTICO DE VALADARES (AMPLIACIÓN)

EP plano: **PORD 01FICHAS\_20**

EP páxina: **1 / 2**

ESQ. 16.000

0 100 200 300 400 500 600 m

Diligencia pola que se fai constar que o documento concide co contido no expediente aprobado definitivamente polo Consello da Xunta o 21.12.2023. Xefe do Servizo de Planificación e Ordenación do Solo: Alberto Feijoo Rodríguez.

INSTITUTO GALEGO DA VIVENDA E SOLO

CV: TWL6SmmuJF03  
Verificación: https://sede.xunta.gal/cve



NOME DA ÁREA:  
NOMBRE DEL ÁREA: **PARQUE TECNOLÓXICO E LOXÍSTICO DE VALADARES (AMPLIACIÓN)**

PROVINCIA:  
PROVINCIA: **PONTEVEDRA**

ÁREA FUNCIONAL:  
ÁREA FUNCIONAL: **VIGO**

COMARCA:  
COMARCA: **VIGO**

CONCELLO:  
AYUNTAMIENTO: **VIGO**

PROMOTOR:  
PROMOTOR: **CONSORCIO ZONA FRANCA DE VIGO**

ESTADO:  
ESTADO: **En estudo**

XESTORA:  
GESTORA: **CONSORCIO ZONA FRANCA DE VIGO**

SUPERFICIE ÁREA:  
SUPERFICIE ÁREA: **38.890 m<sup>2</sup>**

SUPERFICIE NETA:  
SUPERFICIE NETA:

DETERMINACIÓNS

DETERMINACIONES

DETERMINACIÓNS:

Mantéñense as determinacións orixinais do PSOAG. Non se establecen novas determinacións dende a presente modificación, salvo o axuste da delimitación e nova superficie, e salvo as determinacións xenéricas do Apartado 7 da Memoria Descritiva da presente Modificación.

**AFECCIÓNS SECTORIAIS:** augas, LAT e servidumes aeronáuticas. As liñas de afeccións gráfanse no plano da presente ficha e nos correspondentes planos de información.

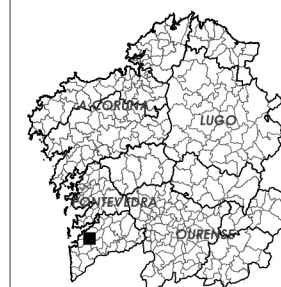
*NOTA: As servidumes aeronáuticas gráfanse detalladamente nos planos de información: PINF\_08INFR\_03SA\_05 "Servidumes de operación das aeronaves do Aeroporto de Vigo. Real Decreto 2278/1986".*

DETERMINACIONES:

Se mantienen las determinaciones originales del PSOAG. No se establecen nuevas determinaciones desde la presente modificación, salvo el ajuste de la delimitación y nueva superficie, y salvo las determinaciones genéricas del Apartado 7 de la Memoria Descritiva de la presente Modificación.

**AFECCIONES SECTORIALES:** aguas, LAT y servidumbres aeronáuticas. Las líneas de afecciones se grafan en el plano de la presente ficha y en los correspondientes planos de información.

*NOTA: Las servidumbres aeronáuticas se grafan detalladamente en los planos de información: PINF\_08INFR\_03SA\_05 "Servidumbres de operación de las aeronaves del Aeropuerto de Vigo. Real Decreto 2278/1986".*



MODIFICACIÓN PUNTUAL Nº2 DO PLAN SECTORIAL DE ORDENACIÓN DE ÁREAS EMPRESARIAIS NA COMUNIDADE AUTÓNOMA DE GALICIA  
MODIFICACIÓN PUNTUAL Nº2 DEL PLAN SECTORIAL DE ORDENACIÓN DE ÁREAS EMPRESARIALES EN LA COMUNIDAD AUTÓNOMA DE GALICIA

MONTEOLIVA ARQUITECTURA, S.L.P.  
APROBACIÓN DEFINITIVA



Designación do plano:  
Designación do plano:  
Ordenación  
Ordenación  
Fichas resumo dos novos Parques Empresariais propostos e modificados  
Fichas resumen de los nuevos Parques Empresariales propuestos y modificados  
PARQUE TECNOLÓXICO E LOXÍSTICO DE VALADARES (AMPLIACIÓN)

Nº plano:  
Nº plano:  
PORD  
PORD  
01FICHAS\_20  
01FICHAS\_20  
Nº páxina:  
Nº páxina:  
2 / 2  
2 / 2

