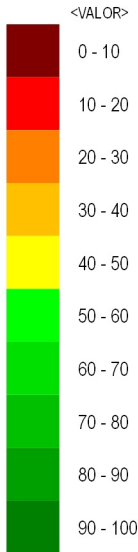


Delimitación Área Empresarial



MODIFICACIÓN PUNTUAL Nº2 DO PLAN SECTORIAL DE ORDENACIÓN DE ÁREAS EMPRESARIAIS NA COMUNIDADE AUTÓNOMA DE GALICIA
MODIFICACIÓN PUNTUAL Nº2 DEL PLAN SECTORIAL DE ORDENACIÓN DE ÁREAS EMPRESARIALES EN LA COMUNIDAD AUTÓNOMA DE GALICIA

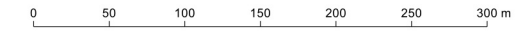


MONTEOLIVA ARQUITECTURA, S.L.P.
APROBACIÓN DEFINITIVA

GA12_MP02_PSOAEG
202312_AD
DISEÑO: 2023
DISEÑO: 2023
ESCALA: 1:5000

Designación do plano:
Designación do plano:
Análise e modelo
Análise e modelo
Planos de clasificación e cualificación dos terreos
Planos de clasificación e cualificación dos terreos
Análise da capacidade de acoillida: Factores ambientais, físicos e socioeconómicos
Análise da capacidade de acoillida: Factores ambientais, físicos e socioeconómicos

Nº plano:
Nº plano:
AAE_03AM
01FAFS_02
Nº páxina:
Nº páxina:
10 / 30



Dilixencia pola que se fai constar que o documento coincide co contido do expediente aprobado definitivamente polo Consello da Xunta o 21/12/2023.
Xefe do Servizo de Planificación e Ordenación do Solo
Alberto Fajó Rodríguez

INSTITUTO GALEGO DA VIVENDA E SOLO



CVE: hsc0baAcXh01
Verificación: <https://sede.xunta.gal/cve>



NOME DA ÁREA:
NOMBRE DEL ÁREA

PARQUE EMPRESARIAL DE O BARCO DE VALDEORRAS - FASES IV E V

PROVINCIA: OURENSE

ÁREA FUNCIONAL: BARCO DE VALDEORRAS (O)

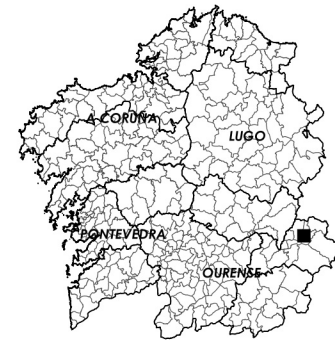
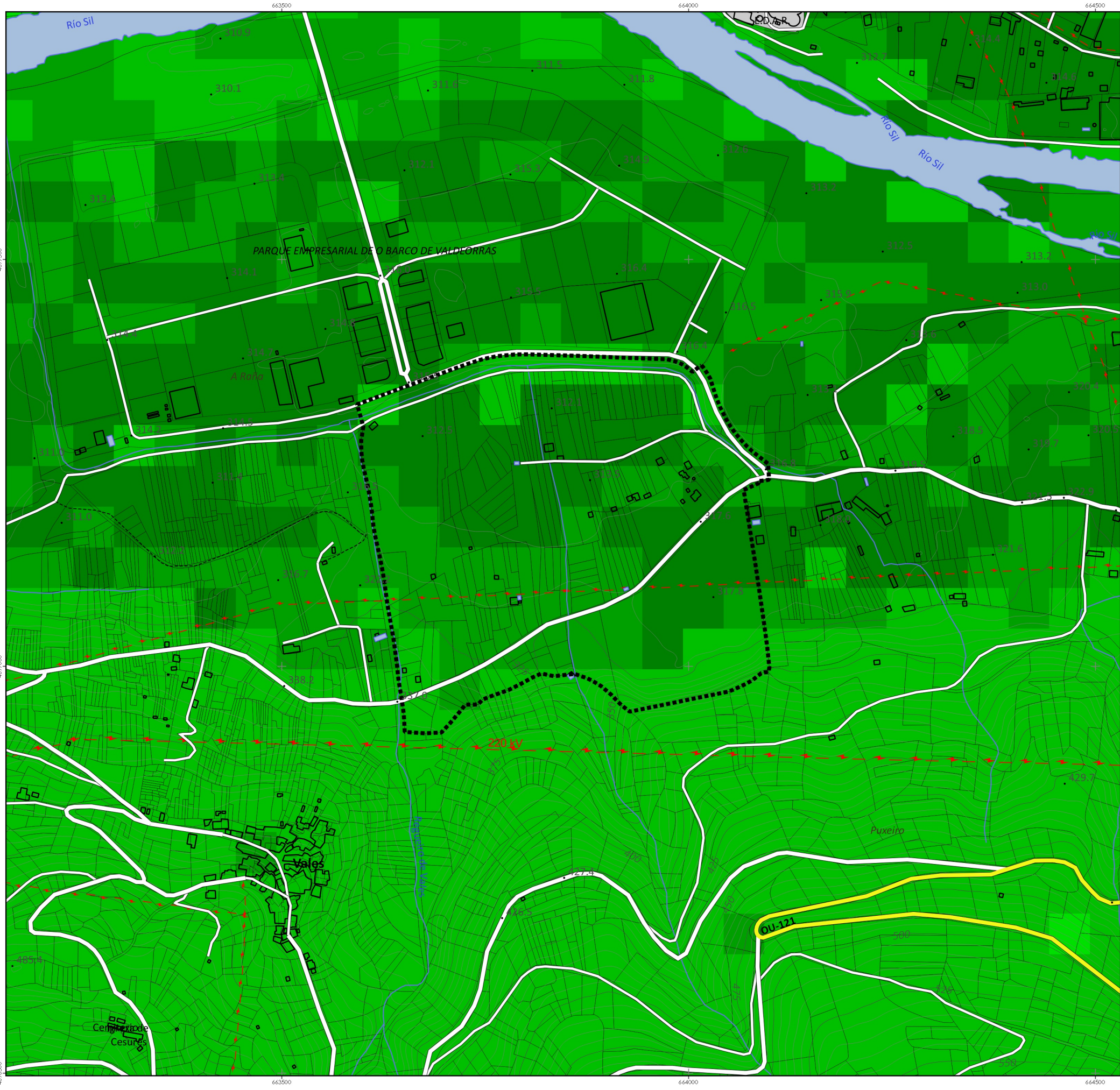
COMARCA: VALDEORRAS

CONCELLO: BARCO DE VALDEORRAS (O)

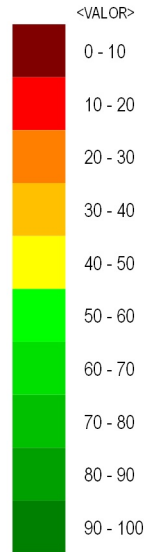
CÓDIGO DA ÁREA:
CÓDIGO DEL ÁREA

32009016_ALT2

PROMOTOR: IGVS/XESTUR GALICIA, S.A.



Delimitación Área Empresarial



GA12_MP02_PSOAEG
202312_AD
DICIEMBRE 2023
DICIEMBRE 2023
ESQ. 15.000

MODIFICACIÓN PUNTUAL Nº2 DO PLAN SECTORIAL DE ORDENACIÓN DE ÁREAS EMPRESARIAIS NA COMUNIDADE AUTÓNOMA DE GALICIA

MODIFICACIÓN PUNTUAL Nº2 DEL PLAN SECTORIAL DE ORDENACIÓN DE ÁREAS EMPRESARIALES EN LA COMUNIDAD AUTÓNOMA DE GALICIA

MONTEOLIVA ARQUITECTURA, S.L.P.

APROBACIÓN DEFINITIVA

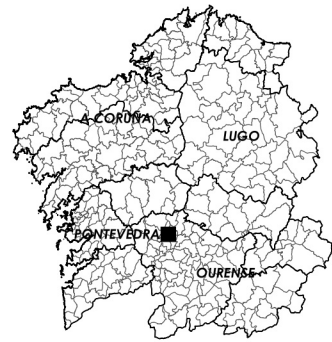
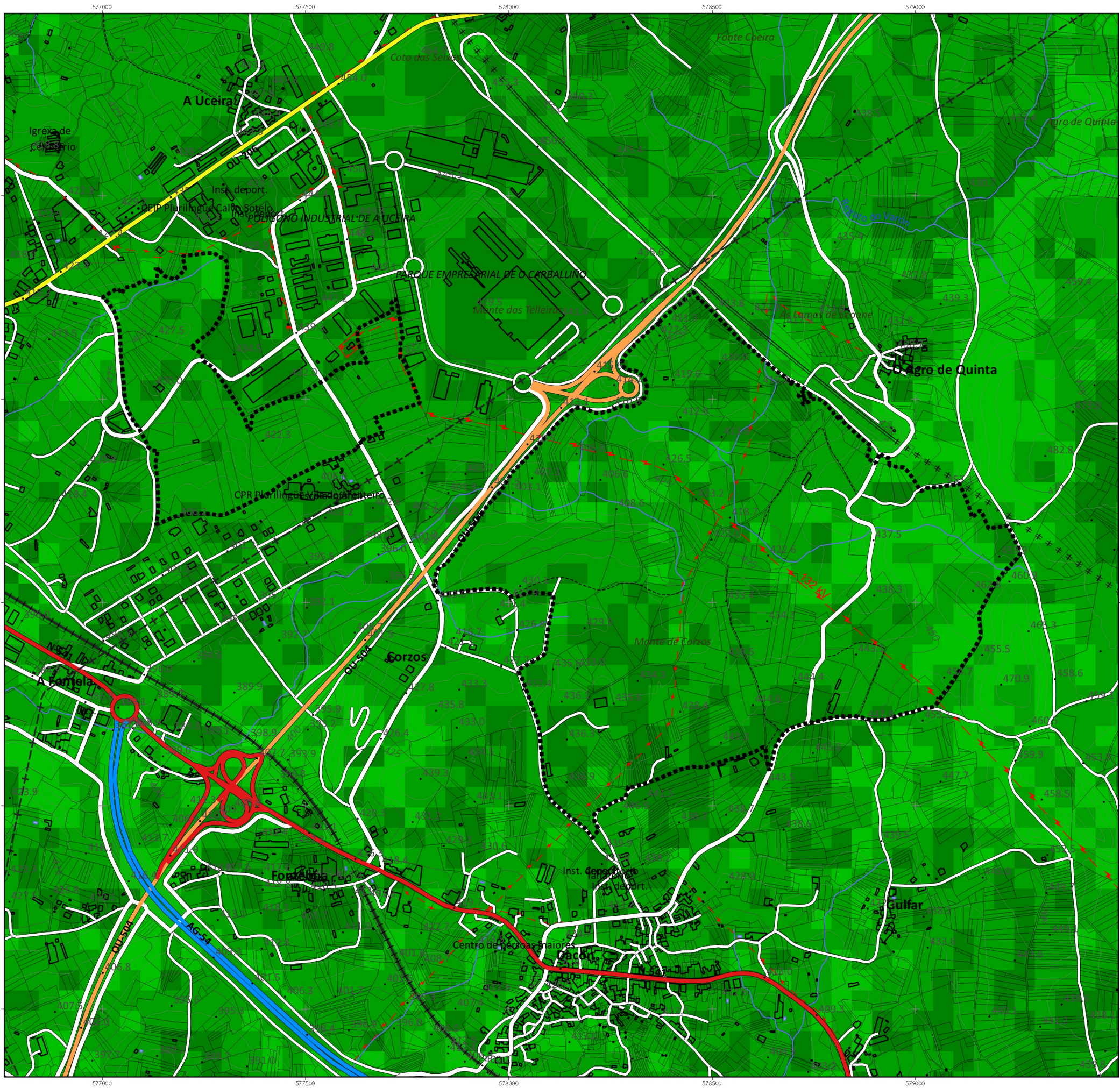
Análise e modelo
Análisis y modelo
Planos de clasificación e cualificación dos terreos
Planes de clasificación y cualificación de los terrenos
Análise da capacidade de acollida: Factores ambientais, físicos e socioeconómicos
Análisis de la capacidad de acogida: Factores ambientales, físicos y socioeconómicos

0 50 100 150 200 250 300 m

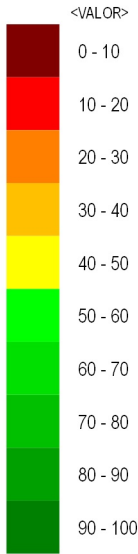
Nº plano: AAE_03AM


Nº páxina: 01FAFS_02

11 / 30



 Delimitación Área Empresarial






INSTITUTO GALEGO
DA VIVENDA E SOLO

MODIFICACIÓN PUNTUAL Nº2 DO PLAN SECTORIAL
DE ORDENACIÓN DE ÁREAS EMPRESARIAIS
NA COMUNIDADE AUTÓNOMA DE GALICIA

MODIFICACIÓN PUNTUAL Nº2 DEL PLAN SECTORIAL DE ORDENACIÓN
DE ÁREAS EMPRESARIALES EN LA COMUNIDAD AUTÓNOMA DE GALICIA

MONTEOLIVA ARQUITECTURA, S.L.P.

APROBACIÓN DEFINITIVA



MONTEOLIVA
Arquitectura S.L.P.

GA12_MP02_PSOAEG
202312_AD

DECEMBRO 2023
DICIEMBRE 2023

ETB889

ESC. 1/10.000

Designación do plano:
Designación del plano

Análise e modelo
Análisis y modelo

Planos de clasificación e cualificación dos terreos
Planes de clasificación y cualificación de los terrenos

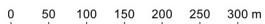
Análise da capacidade de acollida: Factores ambientais, físicos e socioeconómicos
Análisis de la capacidad de acogida: Factores ambientales, físicos y socioeconómicos

Nº plano:
Nº plano

AAE_03AM
01FAFS_02

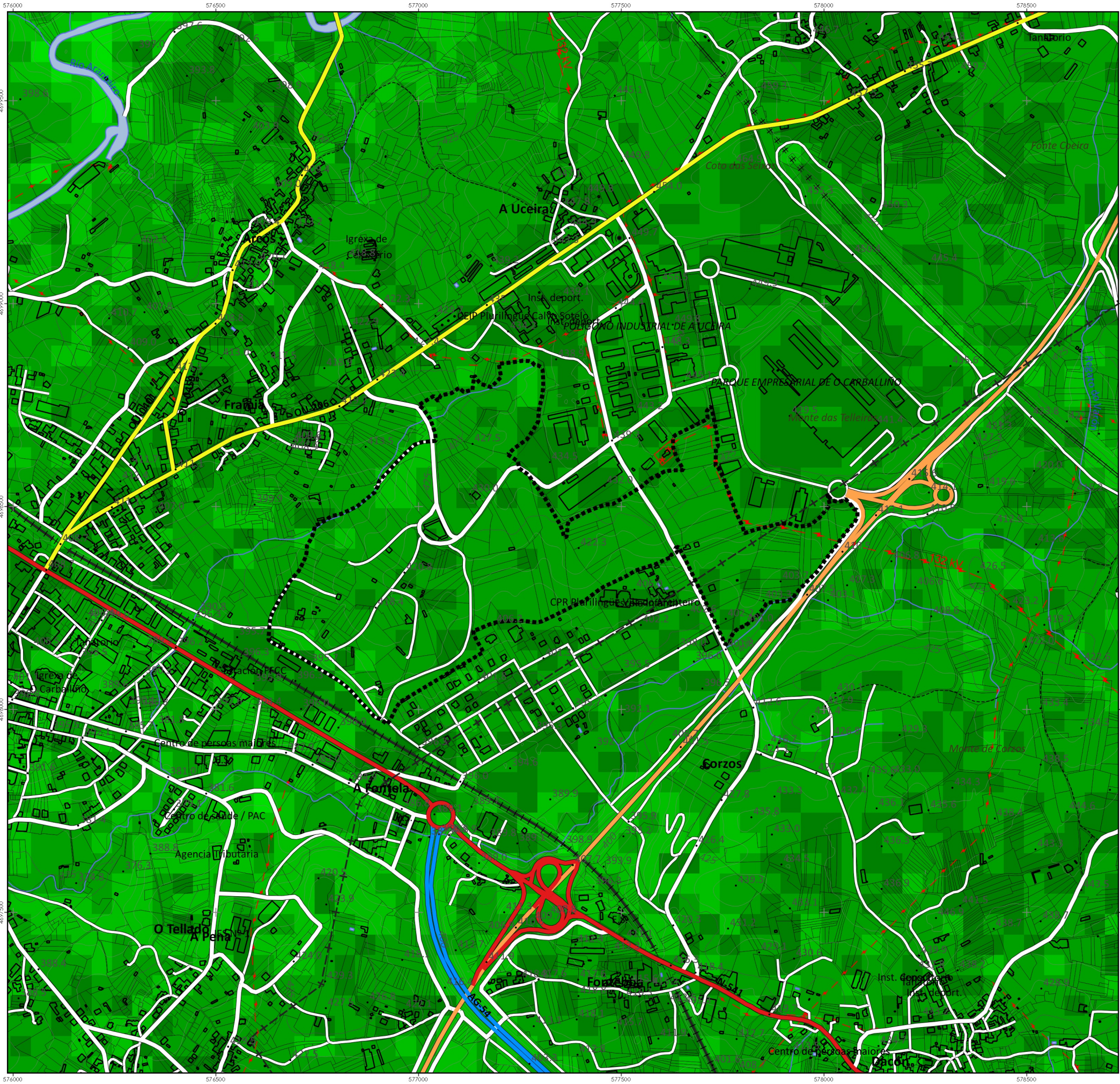
Nº páxina:
Nº página

12 / 30

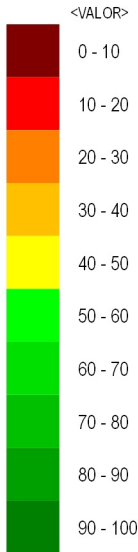


0 50 100 150 200 250 300 m





Delimitación Área Empresarial



MODIFICACIÓN PUNTUAL Nº2 DO PLAN SECTORIAL DE ORDENACIÓN DE ÁREAS EMPRESARIAIS NA COMUNIDADE AUTÓNOMA DE GALICIA

MODIFICACIÓN PUNTUAL Nº2 DEL PLAN SECTORIAL DE ORDENACIÓN DE ÁREAS EMPRESARIALES EN LA COMUNIDAD AUTÓNOMA DE GALICIA

MONTEOLIVA ARQUITECTURA, S.L.P.

APROBACIÓN DEFINITIVA

GA12_MP02_PSOAEG 202312_AD

DECEMBRO 2023
DICIEMBRE 2023

ESCL. 1/10.000

Designación do plano:
Desarrollo de análisis

Análise e modelo
Análisis y modelo

Planos de clasificación e cualificación dos terreos
Planes de clasificación y cualificación de los terrenos

Análise da capacidade de acollida: Factores ambientais, físicos e socioeconómicos
Análisis de la capacidad de acogida: Factores ambientales, físicos y socioeconómicos

Nº plano:
Nº plano

AAE_03AM
01FAFS_02

Nº páxina:
Nº páxina

13 / 30

Dilixencia pola que se fai constar que o documento coincide co contido no expediente aprobado definitivamente polo Consello da Xunta o 21.12.2023
Xefe do Servizo de Planificación e Ordenación do Solo
Alberto Feliso Rodríguez



CVE: hso0baAcv01
Verificación: <https://sede.xunta.gal/cve>

